

SuperRAC

Caldia per riscaldamento da 93 a 4.150 kW
Heating boiler from 93 to 4.150 kW



Superac da mod. 93 a mod. 1045
SuperRAC 93 - 1045



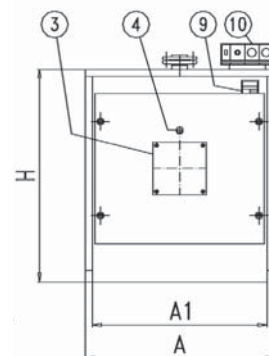
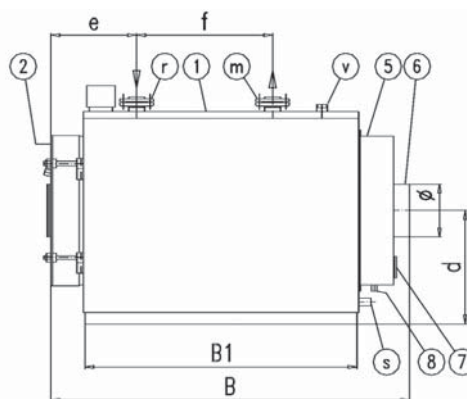
Superac da mod. 1220 a mod. 4070
SuperRAC 1220 - 4070



- Caldaia da riscaldamento
- Pressione di esercizio 6 bar
- SuperRAC 93-150 a 5 bar

- Водогрейный котел
- Расчетное давление 6 бар
- SuperRAC 93-150 - 5 бар

- 1 - Corpo caldaia / Котел
- 2 - Portellone / Передняя дверь
- 3 - Piastra sostegno bruciatore / Плита горелки
- 4 - Spia controllo fiamma / Смотровое стекло
- 5 - Camera fumi / Дымовая камера
- 6 - Tubo uscita fumi / Выход дымовых газов
- 7 - Portina pulizia / Люк для чистки
- 8 - Scarico condensa fumi / Линия слива конденсата
- 9 - Targa tecnica / Табличка
- 10 - Pannello strumenti / Панель управления
- r - Ritorno riscaldamento / Обратная линия горячей воды
- m - Mandata riscaldamento / Линия подачи горячей воды
- v - Vaso di espansione / Линия предохранительного клапана
- s - Scarico / Линия слива воды



Modello SuperRAC - TIPO		93	105	150	190	230	290	345	405	465	520	580	695	810	930	1045	1220	1450	1860	2330	2330	2910	3490	4070
Potenza utile nominale	кВт	93	104,7	151,2	192	233	291	349	407	465	523	581	700	820	940	1060	1240	1480	1890	2100	2360	2960	3550	4150
Номинальная мощность	ккал/чx1000	80	90	130	165	200	250	300	350	400	450	500	602	705	808	911	1066	1273	1625	1806	2030	2545	3053	3569
Potenza termica al focolare	кВт	103	115,5	167	211	257	320	384	449	511	577	637	771	899	1027	1156	1349	1606	2056	2282	2570	3213	3855	4497
Производительность топки	ккал/чx1000	88,6	99,3	143,6	181,5	220,6	275	330,2	386,1	439	494	548	663	773	884	994	1160	1381	1768	1963	2210	2762	3315	3867
Противодавление топки	мбар	0,5	0,7	1,2	1,2	1,5	2,3	3,3	4,4	3,3	4,3	4,8	4,5	5,6	5,4	6	6,5	6,8	7	7,2	7,2	7,5	7,8	9
Perd. carico lato H ₂ O (Δt 15°C)	мбар	4,5	5,6	11,8	6,9	10	16,3	23	31	18	22	28	18	25	33	40	36	54	45	68	70	64	90	120
Потери давления по воде	мбар	4,5	5,6	11,8	6,9	10	16,3	23	31	18	22	28	18	25	33	40	36	54	45	68	70	64	90	120
Contenuto acqua caldaia - Объем воды	дм ³	119	119	155	228	228	285	276	329	402	402	476	697	795	733	817	1277	1372	2010	2204	2163	3155	3292	4839
Press. max caldaia - Расчетное давление бар		5	5	5	6	6	6	6	6	6	6	6	6	6	6	6	6	6	6	6	6	6	6	6
Dimensioni - Габариты	A mm	790	790	790	940	940	940	940	1040	1040	1040	1240	1240	1240	1240	1380	1380	1610	1610	1610	1610	1800	1800	2000
	B mm	1110	1110	1360	1405	1405	1655	1655	1905	1990	1990	2290	2345	2545	2545	2795	2950	3200	3245	3535	3535	3955	4255	4790
	H mm	880	880	880	990	990	990	990	990	1150	1150	1150	1280	1280	1280	1280	1500	1500	1800	1800	1800	2000	2000	2210
	A1 mm	750	750	750	900	900	900	900	900	1000	1000	1000	1200	1200	1200	1200	1380	1380	1610	1610	1610	1800	1800	2000
	B1 mm	760	760	1010	1010	1010	1260	1260	1510	1512	1512	1812	1814	2014	2014	2264	2416	2666	2680	2970	2970	3320	3620	4024
	d mm	460	460	460	510	510	510	510	510	595	595	595	640	640	640	640	810	810	965	965	965	1070	1070	1700
	e mm	430	430	430	465	465	465	465	465	625	625	625	625	625	625	625	430	430	430	430	430	510	510	522
f mm	260	260	510	450	450	700	700	950	792	792	1092	974	1174	1174	1424	1700	1950	1440	1730	1730	1700	2000	2200	
Attacchi - Соединения	r/m DN	2"	2"	2"	65	65	65	65	65	80	80	80	100	100	100	100	125	125	150	150	150	200	200	200
	v DN	1 1/4"	1 1/4"	1 1/4"	1 1/2"	1 1/2"	1 1/2"	1 1/2"	1 1/2"	2"	2"	2"	65	65	65	65	80	80	100	100	100	125	125	125
	s DN	3/4"	3/4"	3/4"	3/4"	3/4"	3/4"	3/4"	3/4"	3/4"	3/4"	3/4"	3/4"	3/4"	3/4"	3/4"	1 1/2"	1 1/2"	1 1/2"	1 1/2"	1 1/2"	1 1/2"	1 1/2"	1 1/2"
	Ø mm	200	200	200	220	220	220	220	220	250	250	250	350	350	350	350	400	400	450	450	450	500	500	600
Peso a vuoto - Вес без воды	кг	250	270	310	460	480	540	550	610	870	890	940	1310	1380	1440	1620	2200	2580	3300	3640	3710	5280	5760	7490