

Описание

MTS позволяет смешивать очень горячий конденсат с конденсатом, имеющим более низкую температуру, не вызывая гидравлического удара, который обычно возникает при этом в других системах. Внутренний змеевик медленно повышает температуру конденсата, вытекающего из конденсатоотводчика, до тех пор, пока он не достигнет температуры смешивания. Благодаря термосифонному эффекту, возникающему на выходе из змеевика, смесь однородно нагретого конденсата возвращается в линию возврата конденсата.

Максимальный поток конденсата

Макс. допустимое давление: 20 бар
 Макс. допустимая температура: 250 °C
 Макс. рабочее давление: 20 бар

Присоединения

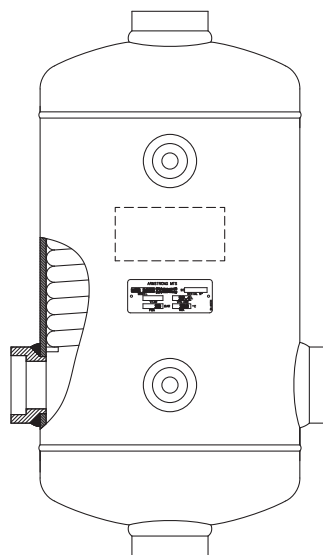
Сварное вращающееся

Преимущества

- Не возникает гидравлического удара
- Змеевик выполнен полностью из нержавеющей стали, что исключает коррозию
- Автоматическое регулирование (срабатывает только тогда, когда из конденсатоотводчика вытекает горячий конденсат)
- Система срабатывает уже при разнице температур 3 °C.
- Возможна как последовательная, так и параллельная установка

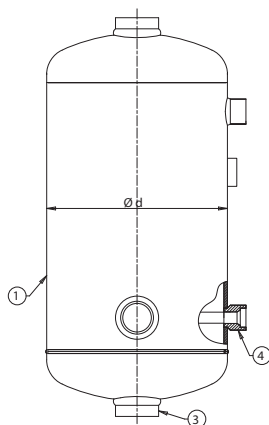
Спецификации

MTS сконструирован так, что он оптимально работает с поплавково-термостатическими конденсатоотводчиками Армстронг. Если вы хотите использовать конденсатоотводчик другого типа, проконсультируйтесь с представителем компании.



Опции

- Универсальный разъем
- Конденсатоотводчик



MTS-500

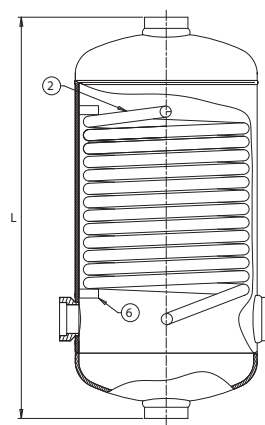


Таблица CRE-262-1. MTS серии 300 — термосифонный смеситель (размеры в мм)	
L Между верхней и нижней стороной	444
d Внешний диаметр корпуса	115
1 Вход холодного конденсата	1"
2 Вход горячего конденсата	3/4"
3 Выход смешанного конденсата	1"

Таблица CRE-262-2. MTS серии 500 — термосифонный смеситель (размеры в мм)	
L Между верхней и нижней стороной	572
d Внешний диаметр корпуса	234
3 Вход холодного конденсата	2"
4 Выход холодного конденсата	1 1/4"
6 или 6' Вход холодного конденсата	2"
7 Дренаж	2"
8 Вход горячего конденсата	1 1/4"
9 Выход холодного конденсата	2"

MTS. Термосифонный смеситель

Для давлений до 20 бар. Производительность до 500 кг/ч

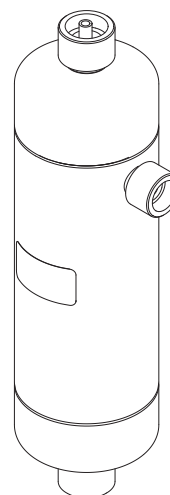
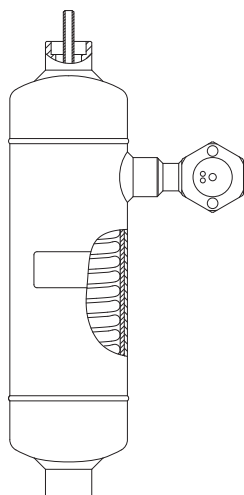
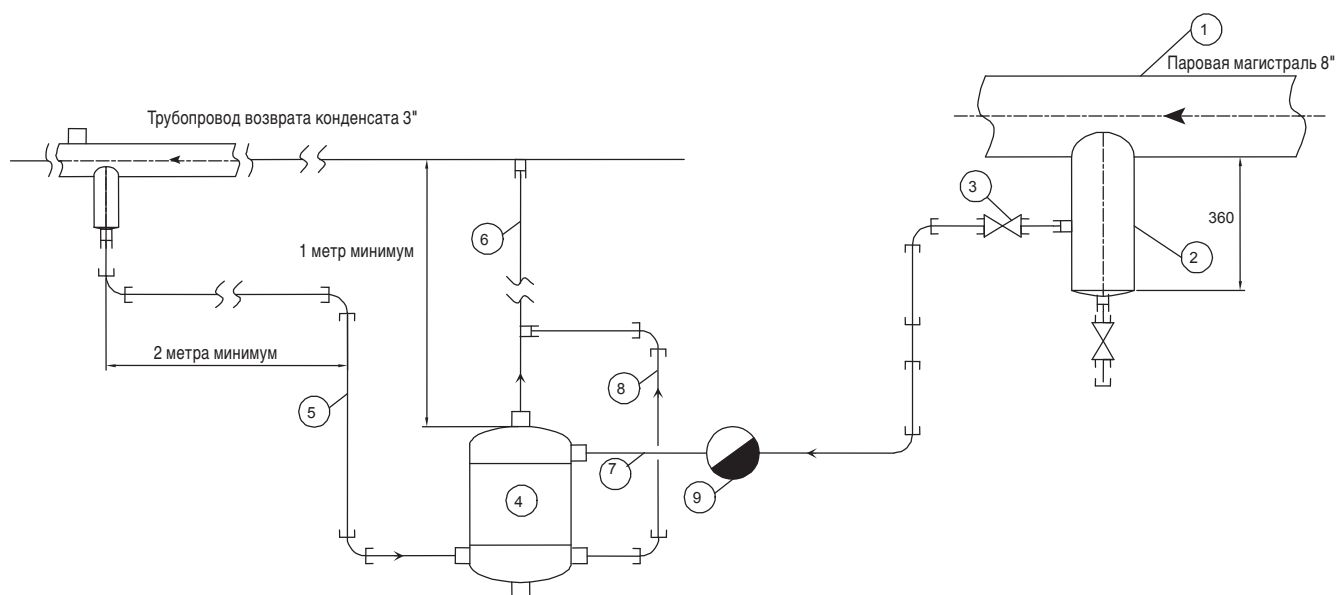


Таблица CRE-263-1. Материалы

№	Элементы		Описание	Материалы	
	MTS-300	MTS-500		MTS-300	MTS-500
1	1	1	Корпус	Нерж. сталь 304L	P265GH A106B
2	1	1	Змеевик	Нерж. сталь 316L	Нерж. сталь 316L
3	2	4	Муфта	Нерж. сталь 304L	C22.8
4	1	2	Муфта	Нерж. сталь 304L	Нерж. сталь 304L
5	1	1	Идентификационная табличка	Алюминий	Алюминий
6 или 6'	нет	2	Муфта	нет	C22.8
7	нет	1	Дренаж	Нерж. сталь 304L	нет
8	нет	1	Вход горячего конденсата	Нерж. сталь 304L	нет
9	нет	1	Выход холодного конденсата	Нерж. сталь 304L	нет

Прим.: MTS-300 имеет обычные выходы для конденсата и может поставляться с универсальным разъемом и конденсатоотводчиком в качестве опции.



Типичный пример установки

1. Линия потока
2. Дренажный стакан
3. Отсечной клапан
4. Термосифонный смеситель
5. Вход низкотемпературного конденсата
6. Выход низкотемпературного конденсата

7. Вход горячего конденсата
8. Выход охлажденного конденсата
9. Поплавок-термостатический конденсатоотводчик Армстронг серии 2000, с универсальным коннектором

Если вам нужно устройство большего размера, обратитесь в компанию Армстронг или в ее местное представительство.