

5.13 Special fittings and parts

Специальная арматура и детали, Spezialarmaturen und Teile
Speciální armatury a díly



Dimensions • Размер • Baumaße • Rozměry

∅ D ∅ B ∅ holes

DN

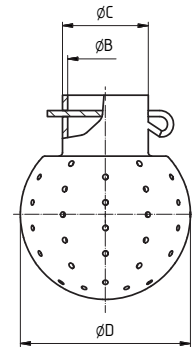
		Pressure		Flow rate	Action Radius		Pressure		Flow rate	Action Radius	
mm	mm	mm	bar	m ³ /hod.	m	bar	m ³ /hod.	m	m	m	
28	12,2	1,3	1	1,863	0,615	2	2,635	1,231	28		
40	22,2	1,3	1	5,130	2,841	2	7,255	5,681	40		
50	22,2	1,6	1	5,590	1,537	2	7,906	3,074	50		
50	28,2	1,6	1	7,255	2,589	2	10,260	5,177	50		
65	28,2	1,6	1	8,771	2,047	2	12,403	4,093	65		
65	34,3	1,6	1	7,906	1,663	2	11,180	3,326	65		
65	40,5	1,6	1	10,541	3,643	2	14,907	7,186	65		
90	40,5	2,5	1	31,623	2,086	2	44,721	4,172	90		

Wash cap

Моечная головка 360°

Waschkopf 360°, Мысч hlavice 360° se závlačkou

5318



Dimensions • Размер • Baumaße • Rozměry

∅ D ∅ B ∅ holes

DN

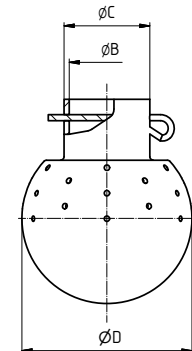
		Pressure		Flow rate	Action Radius		Pressure		Flow rate	Action Radius	
mm	mm	mm	bar	m ³ /hod.	m	bar	m ³ /hod.	m	m	m	
28	12,2	1,3	1	1,208	1,006	2	1,709	2,014	28		
40	22,2	1,3	1	3,029	3,875	2	4,284	7,752	40		
50	22,2	1,6	1	3,471	2,318	2	4,909	4,636	50		
50	28,2	1,6	1	4,714	4,275	2	6,667	8,550	50		
65	28,2	1,6	1	5,345	2,991	2	7,559	5,982	65		
65	34,3	1,6	1	6,455	5,366	2	5,976	3,739	65		
65	40,5	1,6	1	5,872	4,44	2	8,305	8,882	65		
90	40,5	2,5	1	12,91	1,375	2	18,257	2,750	90		

Wash cap

Моечная головка 180°

Waschkopf 180°, Мысч hlavice 180° se závlačkou

5320



Dimensions • Размер • Baumaße • Rozměry

∅ D ∅ B ∅ holes

DN

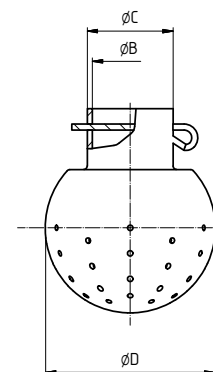
		Pressure		Flow rate	Action Radius		Pressure		Flow rate	Action Radius	
mm	mm	mm	bar	m ³ /hod.	m	bar	m ³ /hod.	m	m	m	
28	12,2	1,3	1	1,208	1,006	2	1,709	2,014	28		
40	22,2	1,3	1	3,029	3,875	2	4,284	7,752	40		
50	22,2	1,6	1	3,471	2,318	2	4,909	4,636	50		
50	28,2	1,6	1	4,714	4,275	2	6,667	8,550	50		
65	28,2	1,6	1	5,345	2,991	2	7,559	5,982	65		
65	34,3	1,6	1	6,455	5,366	2	5,976	3,739	65		
65	40,5	1,6	1	5,872	4,44	2	8,305	8,882	65		
90	40,5	2,5	1	12,91	1,375	2	18,257	2,750	90		

Wash cap

Моечная головка 180°

Waschkopf 180°, Мысч hlavice 180° se závlačkou

5321



5.14 Special fittings and parts

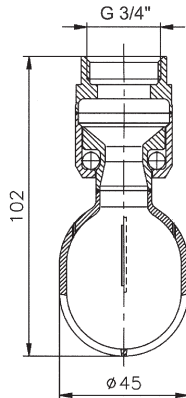
Специальная арматура и детали, Spezialarmaturen und Teile
Speciální armatury a díly

Wash cap 360° Threat G 3/4

Моечная головка 360° Резьба G 3/4
Midget Sprühkopf 360° Gewinde G 3/4
Rotační mycí hlavice 360° závit G 3/4

DN

5322 A



Rotary Cleaning ball, Ротационная моющая головка, Rotations Sprühkopf
Sani Midget, Rotační mycí hlavice

Material, Материал, Werkstoff, Materiál

Body, корпус, Gehäuse, těleso: AISI 316L (1.4404)
Marbles, шарики, kugeln, kuličky: AISI 316L (1.4404) / PTFE
Other, остальной, sonstiges, ostatní: AISI 316 L

Pressure, Давление, Druck, Tlak

Working pressure, Рабочее давление, Arbeitsdruck, pracovní tlak 1 – 3 bar
Recommended pressure, Рекомендованное давление,
Empfohlener Druck, doporučený tlak 2 bar

Temperature, Температура, Temperatur, Teplota

Max. operating temperature, Макс. рабочая температура,
Max. Arbeitstemperatur, Max. pracovní teplota 95° C
Max. temperature precincts, Макс. Температура окружения,
Max. Umgebungs-Temperatur, Max. dovolená teplota 140° C

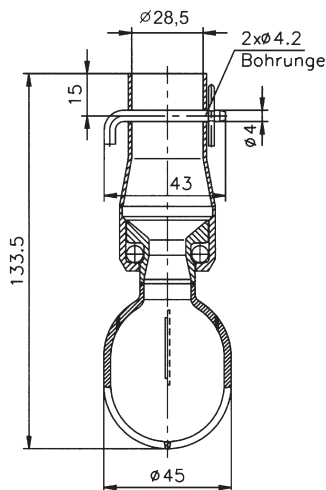
Wash cap 360° Cotter key

Моечная головка 360° Разводная чека
Midget Sprühkopf 360° Klammer
Rotační mycí hlavice 360° závlačka

Wettability surface, смачивание, Benetzungsradius, smáčení Max 3 m

Degree of purification, Очистный радиус,
Reinigungsradius Max, eff., efektivní čištění (radius) 1,4 m

5322 B



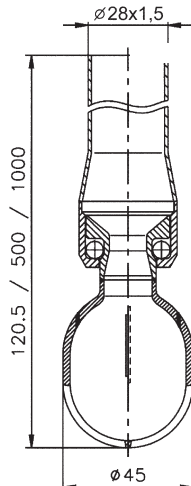
Connection, Присоединение, Verbindung, Propojení

- 1.) Threat, Резьба, Гекунде, závit G 3/4
- 2.) Cotter key, Klammer, Разводная чека, závlačka
- 3.) For welding, для сваривания, Auf Rohr aufgeschweißt, přivaření

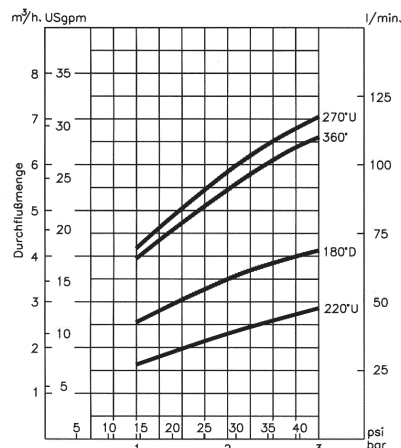
Wash cap 360° For welding

Моечная головка 360° для сваривания
Midget Sprühkopf 360° Auf Rohr aufgeschweißt
Rotační mycí hlavice 360° pro přivaření

5322 C

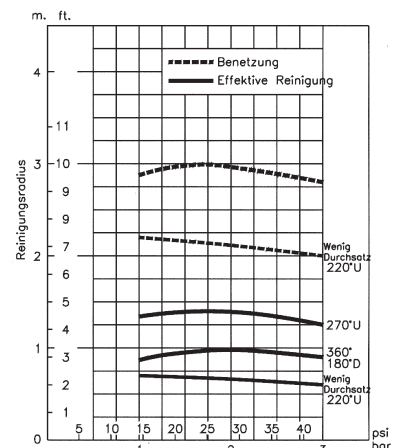


Flow
проток
Durchflußmenge
Prítok



Pressure
давление
Anschlußdruck
Tlak

Washing Radius
радиус мытья
Reinigungsradius
Mycí rádius



Pressure
давление
Anschlußdruck
Tlak

5.15 Special fittings and parts

Специальная арматура и детали, Spezialarmaturen und Teile
Speciální armatury a díly



Rotary Cleaning ball, Ротационная моющая головка, Rotations Sprühkopf
Sani Midget, Rotační mycí hlavice

Material, Материал, Werkstoff, Materiál

Body, корпус, Gehäuse, těleso: AISI 316L (1.4404)
Marbles, шарики, kugeln, kuličky: AISI 316L (1.4404) / PTFE
Other, остальной, sonstiges, ostatní: AISI 316 L

Pressure, Давление, Druck, Tlak

Working pressure, Рабочее давление, Arbeitsdruck, pracovní tlak 1 – 3 bar
Recommended pressure, Рекомендованное давление, Empföhler Druck, doporučený tlak 2 bar

Temperature, Температура, Temperatur, Teplota

Max. operating temperature, Макс. рабочая температура, Max. Arbeitstemperatur, Max. pracovní teplota 95° C
Max. temperature precincts, Макс. Температура окружения, Max. Umgebungs-Temperatur, Max. dovolená teplota 140° C

Wettability surface, смачивание, Benetzungsradius, smáčení Max 3 m

Degree of purification, Очистный радиус, Reinigungsradius Max, eff., efektivní čištění (radius) 2 m

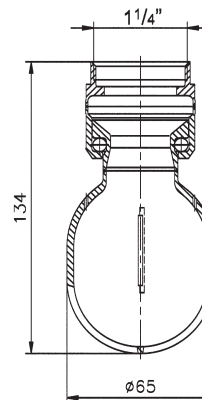
Connection, Присоединение, Verbindung, Propojení

- 1.) Throat, Резьба, Геюинде, závit G 1 1/4"
- 2.) Cotter key, Klammer, Разводная чека, závlačka
- 3.) For welding, для сваривания, Auf Rohr aufgeschweißt, přivaření

Wash cap 360° Throat 1 1/4"

Моечная головка 360° Резьба 1 1/4"
Midget Sprühkopf 360° Gewinde 1 1/4"
Rotační mycí hlavice 360° závit 1 1/4"

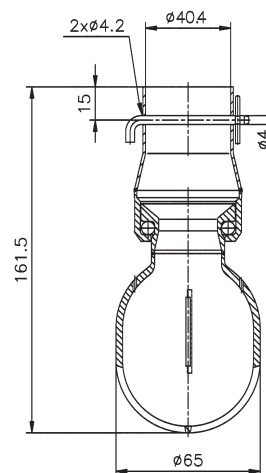
5323 A



Wash cap 360° Cotter key

Моечная головка 360° Разводная чека
Midget Sprühkopf 360° Klammer
Rotační mycí hlavice 360° závlačka

5323 B



Wash cap 360° For welding

Моечная головка 360° для сваривания
Midget Sprühkopf 360° Auf Rohr aufgeschweißt
Rotační mycí hlavice 360° pro přivaření

5323 C

