

## СТЕКЛО СМОТРОВОЕ ОДНОСТОРОННЕЕ SW12

### ОПИСАНИЕ

Для контроля за исправной работой конденсатоотводчиков с целью предотвращения попадания пролетного пара в линию возврата конденсата (повышенный расход топлива для парового котла). Устанавливается за конденсатоотводчиком. Присоединение внутренняя резьба.

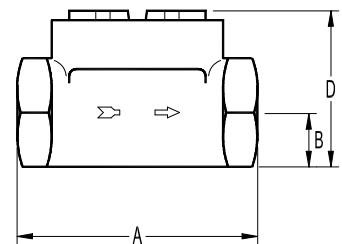
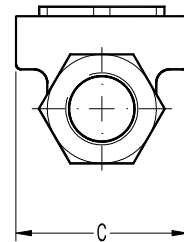
**ПРИМЕНЕНИЕ:** В конденсатных линиях за конденсатоотводчиками.  
**ИСПОЛНЕНИЯ:** SW 12 – стекло толщиной 5 мм.  
**ТИПОРАЗМЕРЫ:** DN $\frac{1}{2}$ " ,  $\frac{3}{4}$ " и DN1"  
**ПРИСОЕДИНЕНИЕ:** Внутренняя резьба ISO 7/1Rp(BS21).  
**УСТАНОВКА:** Горизонтально или вертикально. См. инструкцию по монтажу и эксплуатации.



Макс. рабочее давление 12 бар  
 Максимальная рабочая температура 150 °C  
 Пример заказа: SW12 DN $\frac{1}{2}$ " BSP.

**ГАБАРИТНЫЕ РАЗМЕРЫ (мм)**

DN	A	B	C	D	Масса, кг
$\frac{1}{2}$ "	80	16	62	52	0,6
$\frac{3}{4}$ "	88	19	62	57	0,9
1"	88	23	62	60	0,85



**СПЕЦИФИКАЦИЯ МАТЕРИАЛОВ**

№	ОПИСАНИЕ	МАТЕРИАЛЫ
1	Корпус	Латунь EN12165 / CuZn39Pb2
2	Крышка	Латунь EN12165 / CuZn39Pb2
3	* Уплотнение	Нерж.сталь / Графит
4	* Стекло	Боросиликат

\*Поставляемые комплектующие.

