



## ПАСПОРТ

Гидравлические сепараторы **StreamBalanceSB/1** применяются в системах отопления и холодоснабжения для гидравлического разделения и уравнивания контура подачи теплоносителя и контуров потребителей, а также для очистки теплоносителя от микропузырьков воздуха и частиц грязи и шлама.

Гидравлический сепаратор **StreamBalanceSB/1** должен устанавливаться на выходе из котла в системе отопления или чиллера в системе холодоснабжения. Гидрострелки должны устанавливаться без механического напряжения и не должны использоваться для поддержания трубопроводов

### ТЕХНИЧЕСКИЕ ПАРАМЕТРЫ ГИДРАВЛИЧЕСКИХ СЕПАРАТОРОВ **StreamBalanceSB/1**

Наименование параметров	Величина	Ед. изм.
Давление рабочее, не более	10	бар
Давление максимальное	16	бар
Температура рабочей среды, не более	120	°C
Среда	вода	-

#### Материал изготовления гидравлического сепаратора:

корпус - углеродистая сталь

сепарирующий элемент - нержавеющая сталь

#### Комплектация гидравлического сепаратора:

Сепаратор – 1 шт.

Дренажный кран – 1 шт.

Запорный кран -1 шт.

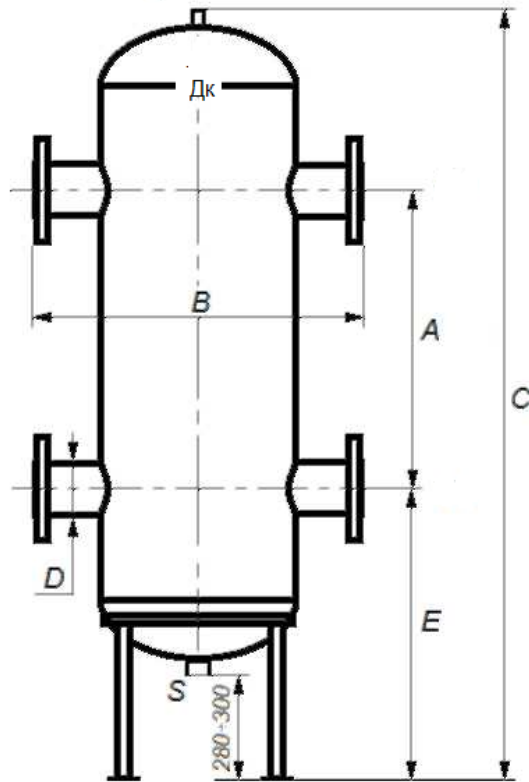
Воздухоотводчик – 1 шт.

#### Гарантийные обязательства.

Гарантийный срок эксплуатации гидравлических сепараторов **StreamBalanceSB/1** - 1 год.

Гарантийный срок эксплуатации исчисляется от даты продажи.

Замена сепараторов в течении гарантийного срока не производится в случаях:  
несоблюдение правил хранения, транспортировки, монтажа и эксплуатации прибора;  
механических повреждений прибора; внесение технических изменений в прибор;  
использование прибора не по назначению.



Модель	DN	Дк	A	B	C	D	E
SB 250/1 F	250	720	1100	1060	2550	250	910
SB 300/1 F	300	820	1000	1240	2550	300	1000
SB 350/1 F	350	820	1400	1240	3000	350	1000
SB 400/1 F	400	820	1550	1240	3400	400	1200
SB 500/1 F	500	820	1705	1240	3600	500	1200

Дата продажи « \_\_\_\_ » \_\_\_\_\_ 201\_\_

Подпись \_\_\_\_\_

МП