

Санитарные шаровые краны

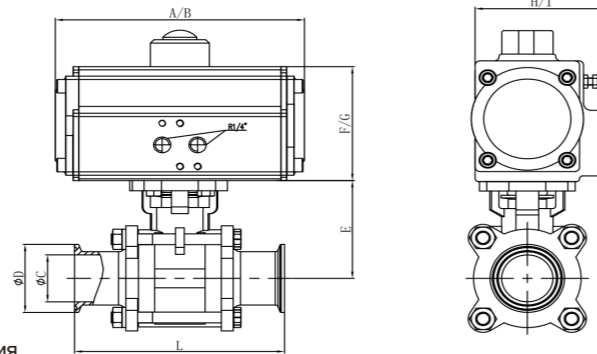
C00 Серия
Пневмоприводные трёхкомпонентные шаровые краны



Присоединение Tri-clamp

Технические характеристики

- Типоразмер: 1/2"-6"
- Конфигурация: Полнопроходной
- Рабочее давление: 0-10 бар (0-145 psi)
- Давление управления (пневмопривод): 5-7 бар (72-102 psi)
- Материал корпуса: CF8/CF8M/316L
- Уплотнение: PTFE
- Тип управления: Одинарного/Двойного действия
- Тип присоединения: Tri-clamp 3A, Под сварку 3A
- Внутренняя поверхность: Ra 0.6 мкм
- Температура раб. среды: -20°C — +150°C
- Применение: Производство напитков (в том числе пива) и питания, фармацевтические производства и др.

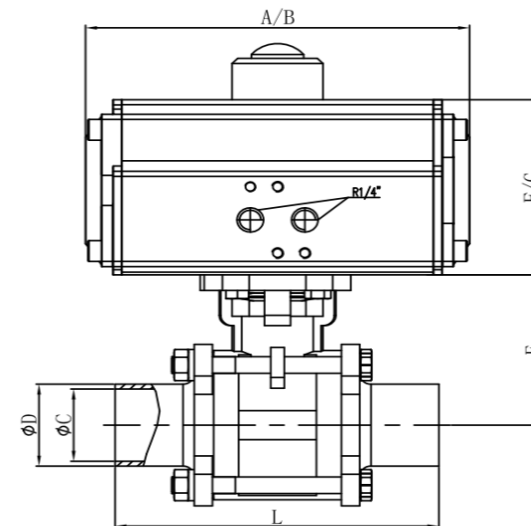


Tri-clamp

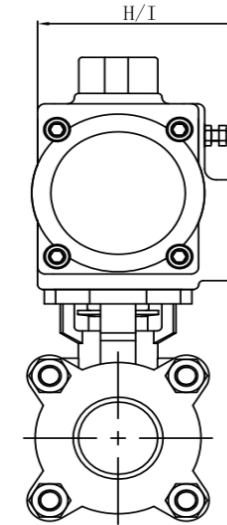
Размеры (Тип присоединения: Tri-clamp)

Диаметр	A/B (SA/DA)	C ±0.06	D ±0.06	E ±0.3	F/G (SA/DA)	H/I (SA/DA)	L ±0.3	SA Пневмоприв.	DA Пневмоприв.	Момент Н*м
1/2"	169/154	9.4	25.2	37	88/72	82/71	90.5	AT52	AT52	4~10
3/4"	169/154	15.75	25.2	43	88/72	82/71	103.4	AT52	AT52	4~10
1"	201/169	22.1	50.5	51	100/88	94/82	114.2	AT75	AT63	5~15
1.25"	201/169	28.5	50.5	61	100/88	94/82	126	AT75	AT63	10~20
1.5"	209/201	34.8	50.5	71	108/100	101/94	136.7	AT83	AT75	10~25
2"	275/209	47.5	64	79	133/108	122/101	153.2	AT105	AT83	15~30
2.5"	275/209	60.2	77.5	94	133/108	122/101	167.3	AT105	AT83	20~35
3"	332/275	72.9	91	109.5	155/133	138/122	192.3	AT125	AT105	40~65
4"	385/332	97.4	119	123	172/155	153/138	239.5	AT140	AT125	40~80
6"	507/450	146.8	166.8	169	230/197	206/174	378	AT190	AT160	60~120

C00 Серия
Пневмоприводные трёхкомпонентные шаровые краны



Присоединение Под сварку

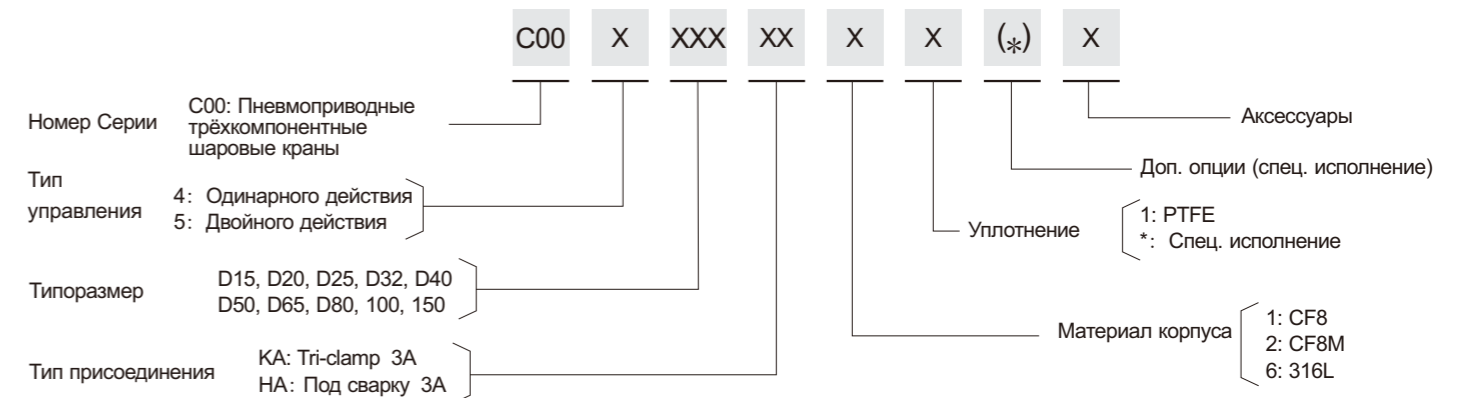


Присоединение Под сварку

Размеры (Тип присоединения: Под сварку)

Диаметр	A/B (SA/DA)	C ±0.06	D ±0.06	E ±0.3	F/G (SA/DA)	H/I (SA/DA)	L ±0.3	SA Пневмоприв.	DA Пневмоприв.	Момент Н*м
1/2"	169/154	9.4	12.7	37	88/72	82/71	90.5	AT52	AT52	4~10
3/4"	169/154	15.75	19.05	43	88/72	82/71	103.4	AT52	AT52	4~10
1"	201/169	22.1	25.4	51	100/88	94/82	114.2	AT75	AT63	5~15
1.25"	201/169	28.5	31.8	61	100/88	94/82	126	AT75	AT63	10~20
1.5"	209/201	34.8	38.1	71	108/100	101/94	136.7	AT83	AT75	10~25
2"	275/209	47.5	50.8	79	133/108	122/101	153.2	AT105	AT83	15~30
2.5"	275/209	60.2	63.5	94	133/108	122/101	167.3	AT105	AT83	20~35
3"	332/275	72.9	76.2	109.5	155/133	138/122	192.3	AT125	AT105	40~65
4"	385/332	97.4	101.6	123	172/155	153/138	239.5	AT140	AT125	40~80
6"	507/450	146.8	152.4	169	230/197	206/174	378	AT190	AT160	60~120

Код для заказа



Санитарные шаровые краны

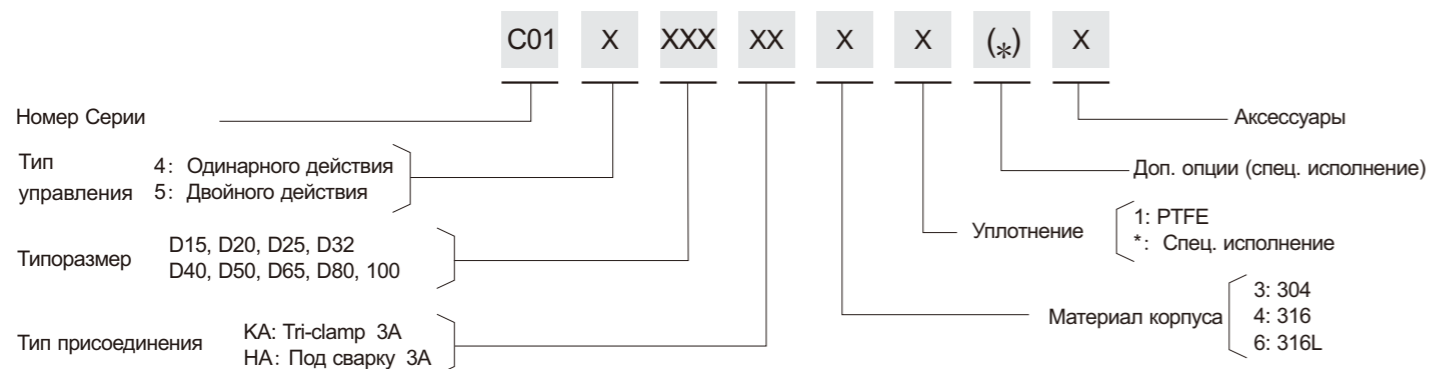
C01 Серия
Пневмоприводные двухкомпонентные шаровые краны



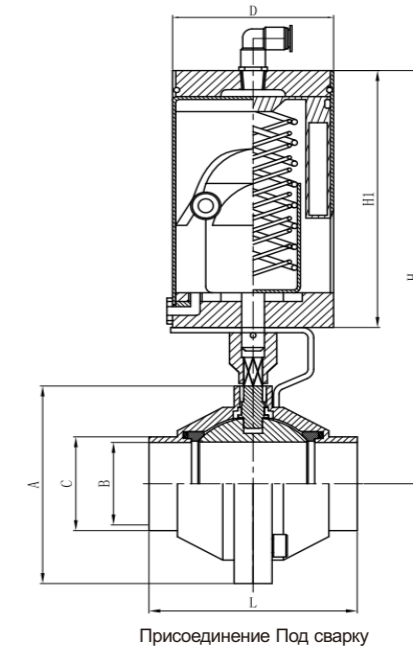
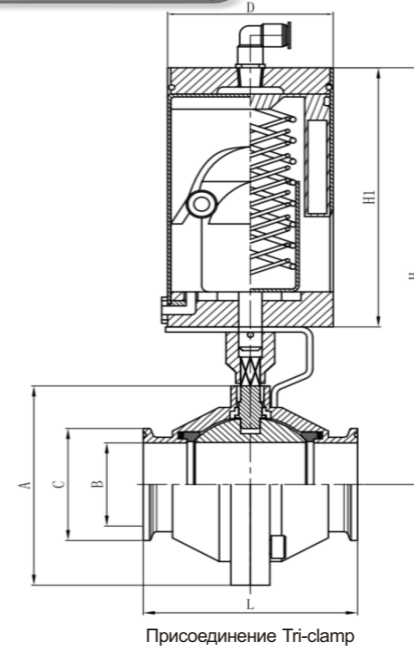
Технические характеристики

- Типоразмер: 1/2"-4"
- Конфигурация: Полнопроходной
- Рабочее давление: 0-10 бар (0-145 psi)
- Давление управления (пневмопривод): 5-7 бар (72-102 psi)
- Материал корпуса: 304/316/316L
- Уплотнение: PTFE
- Тип управления: Одинарного/Двойного действия
- Тип присоединения: Tri-clamp 3A, Под сварку 3A
- Внутренняя поверхность: Ra 0.6 мкм
- Температура раб. среды: -20°C — +150°C
- Применение: Производство напитков (в том числе пива) и питания, фармацевтические производства и др.

Код для заказа



C01 Серия
Пневмоприводные двухкомпонентные шаровые краны



Размеры (Тип присоединения: Tri-clamp)

Диаметр	A ±0.13	B ±0.13	C ±0.13	D ±0.3	L ±0.5	H1 ±2	H ±5
1/2"	64	9.4	25.2	85	70	148	216
3/4"	64	15.75	25.2	85	70	148	216
1"	76.5	22.1	50.5	85	85	148	220
1.5"	99	34.8	50.5	85	100	148	230
2"	112	47.5	64	85	110	148	234.5
2.5"	141	60.2	77.5	85	125	148	253
3"	163	72.9	91	108	135	182	300
4"	194	97.4	119	108	170	182	318

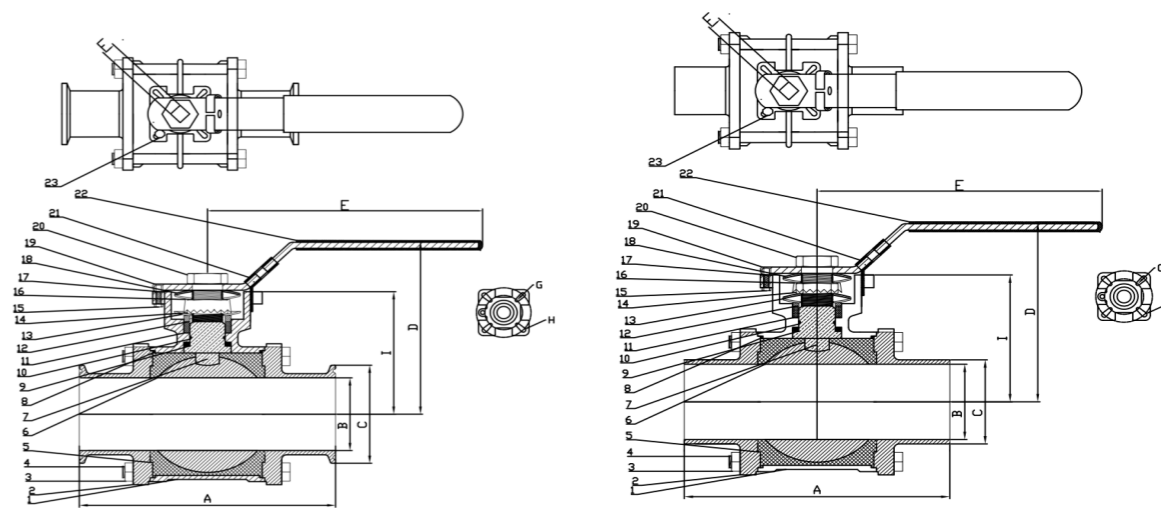
Размеры (Тип присоединения: Под сварку)

Диаметр	A ±0.13	B ±0.13	C ±0.13	D ±0.3	L ±0.5	H1 ±2	H ±5
1/2"	64	9.4	12.7	85	70	148	216
3/4"	64	15.75	19.05	85	70	148	216
1"	76.5	22.1	25.4	85	85	148	220
1.5"	99	34.8	38.1	85	100	148	230
2"	112	47.5	50.8	85	110	148	234.5
2.5"	141	60.2	63.5	85	125	148	253
3"	163	72.9	76.2	108	135	182	300
4"	194	97.4	101.6	108	170	182	318

Санитарные шаровые краны

С10 Серия
Ручные трёхкомпонентные шаровые краны

С10 Серия
Ручные трёхкомпонентные шаровые краны



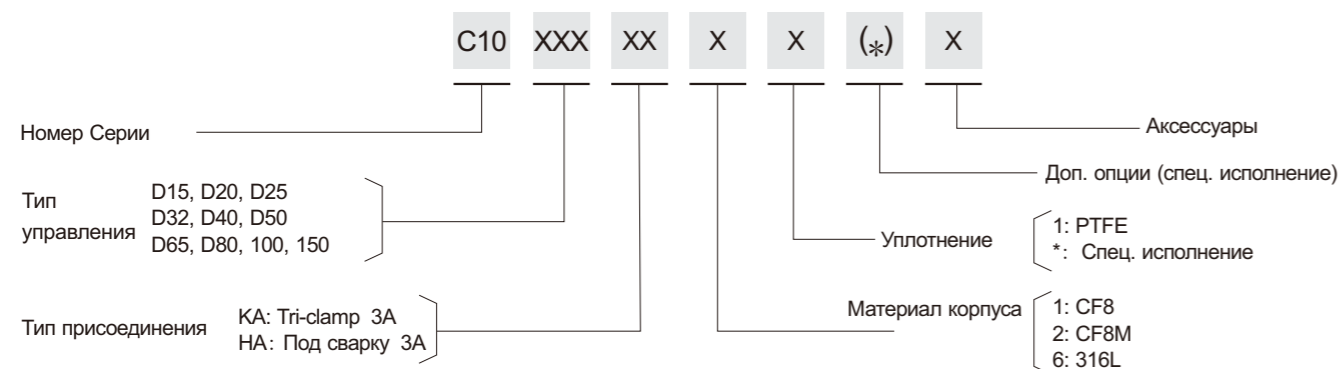
Присоединение Tri-clamp

Присоединение Под сварку

Технические характеристики

- Типоразмер: 1/2"-6"
- Рабочее давление: 0-10 бар (0-145 psi)
- Материал корпуса: CF8/CF8M/316L
- Уплотнение: PTFE
- Тип присоединения: Tri-clamp 3A, Под сварку 3A
- Внутренняя поверхность: Ra 0.6 мкм
- Температура раб. среды: -20°C — +150°C
- Применение: Производство напитков (в том числе пива) и питания, фармацевтические производства и др.

Код для заказа



Размеры (Тип присоединения: Tri-clamp)

Диаметр	A ±0.3	B ±0.06	C ±0.06	D ±1	E ±1	F	G	H	I ±1	Момент Н*м
1/2"	90.5	9.4	25.2	64	131	9	F03	F04	37	4~10
3/4"	103.4	15.75	25.2	68	131	9	F03	F04	43	4~10
1"	114.2	22.1	50.5	86	169	11	F04	F05	51	5~15
1.25"	126	28.5	50.5	86	169	11	F04	F05	61	10~20
1.5"	136.7	34.8	50.5	122.5	213	14	F05	F07	71	10~25
2"	153.2	47.5	64	122.5	213	14	F05	F07	79	15~30
2.5"	167.3	60.2	77.5	139.5	213	14	F05	F07	94	20~35
3"	192.3	72.9	91	165	320	17	F07	F10	109.5	40~65
4"	239.5	97.4	119	177	320	17	F07	F10	123	40~80
6"	378	146.8	167	205	490	27	F10	F12	169	60~120

Размеры (Тип присоединения: Под сварку)

Диаметр	A ±0.3	B ±0.06	C ±0.06	D ±1	E ±1	F	G	H	I ±1	Момент Н*м
1/2"	90.5	9.4	12.7	64	131	9	F03	F04	37	4~10
3/4"	103.4	15.75	19.05	68	131	9	F03	F04	43	4~10
1"	114.2	22.1	25.4	86	169	11	F04	F05	51	5~15
1.25"	126	28.5	31.8	86	169	11	F04	F05	61	10~20
1.5"	136.7	34.8	38.1	122.5	213	14	F05	F07	71	10~25
2"	153.2	47.5	50.8	122.5	213	14	F05	F07	79	15~30
2.5"	167.3	60.2	63.5	139.5	213	14	F05	F07	94	20~35
3"	192.3	72.9	76.2	165	320	17	F07	F10	109.5	40~65
4"	239.5	97.4	101.6	177	320	17	F07	F10	123	40~80
6"	378	146.8	152.4	205	490	27	F10	F12	169	60~120

Санитарные шаровые краны

C11 Серия
Ручные двухкомпонентные шаровые краны

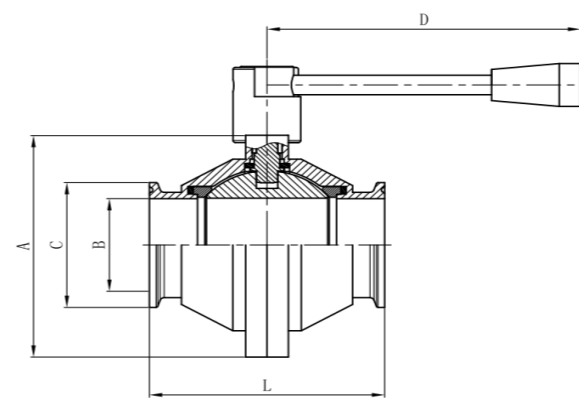
C11 Серия
Ручные двухкомпонентные шаровые краны



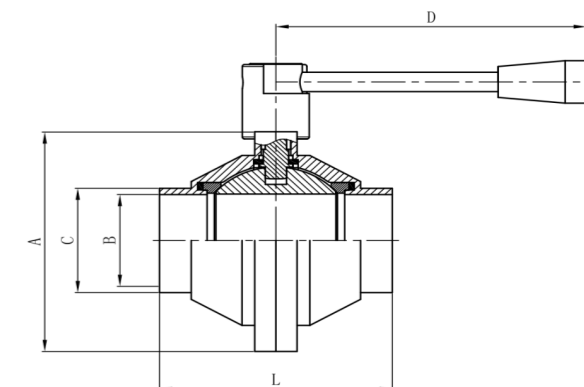
Присоединение Tri-clamp



Присоединение Под сварку



Присоединение Tri-clamp

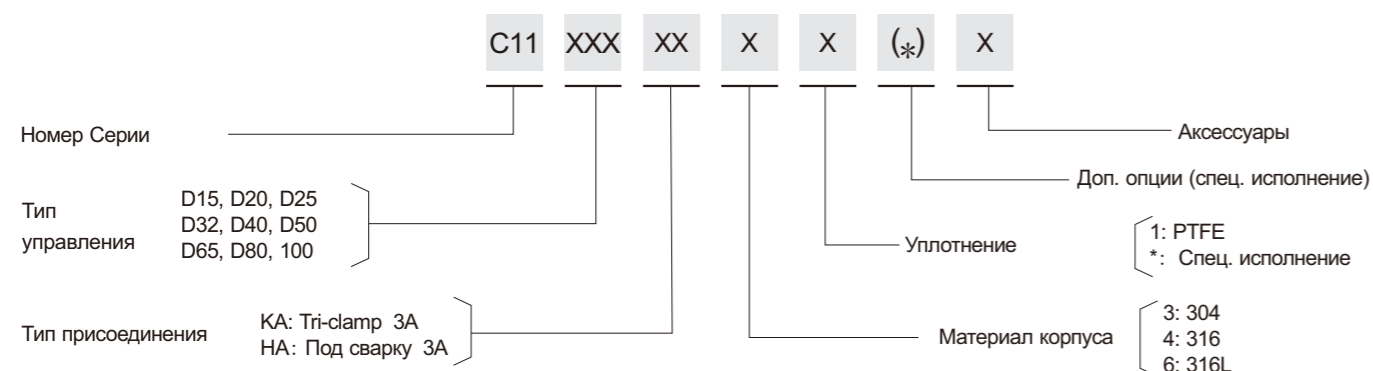


Присоединение Под сварку

Технические характеристики

- Типоразмер: 1/2"-4"
- Рабочее давление: 0-10 бар (0-145 psi)
- Материал корпуса: 304/316/316L
- Уплотнение: PTFE
- Тип присоединения: Tri-clamp 3A, Под сварку 3A
- Внутренняя поверхность: Ra 0.6 мкм
- Температура раб. среды: -20°C — +150°C
- Применение: Производство напитков (в том числе пива) и питания, фармацевтические производства и др.

Код для заказа



Размеры (Тип присоединения: Tri-clamp)

Диаметр	A±0.13	B±0.13	C±0.13	D±5	L±0.5
1/2"	64	9.4	25.2	140	70
3/4"	64	15.75	25.2	140	70
1"	76.5	22.1	50.5	140	85
1.5"	99	34.8	50.5	140	100
2"	112	47.5	64	140	110
2.5"	141	60.2	77.5	205	125
3"	163	72.9	91	205	135
4"	194	97.4	119	206	170

Размеры (Тип присоединения: Под сварку)

Диаметр	A±0.13	B±0.13	C±0.13	D±5	L±0.5
1/2"	64	9.4	12.7	140	70
3/4"	64	15.75	19.05	140	70
1"	76.5	22.1	25.4	140	85
1.5"	99	34.8	38.1	140	100
2"	112	47.5	50.8	140	110
2.5"	141	60.2	63.5	205	125
3"	163	72.9	76.2	205	135
4"	194	97.4	101.6	206	170