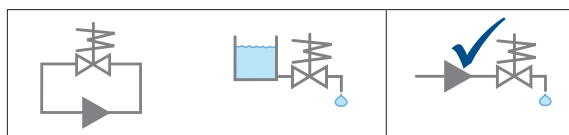
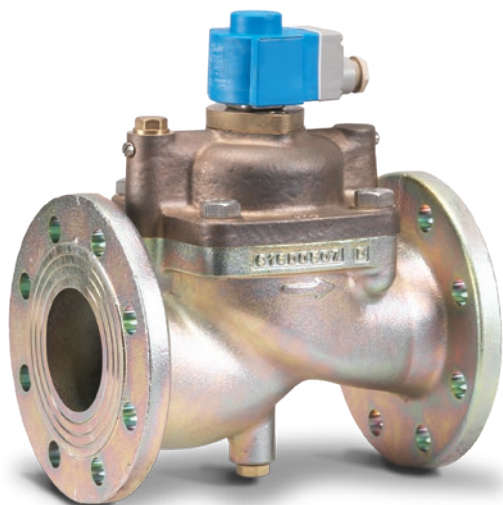


# Двухпозиционные двухходовые электромагнитные клапаны EV220B 65 — EV220B 100 с сервоприводом



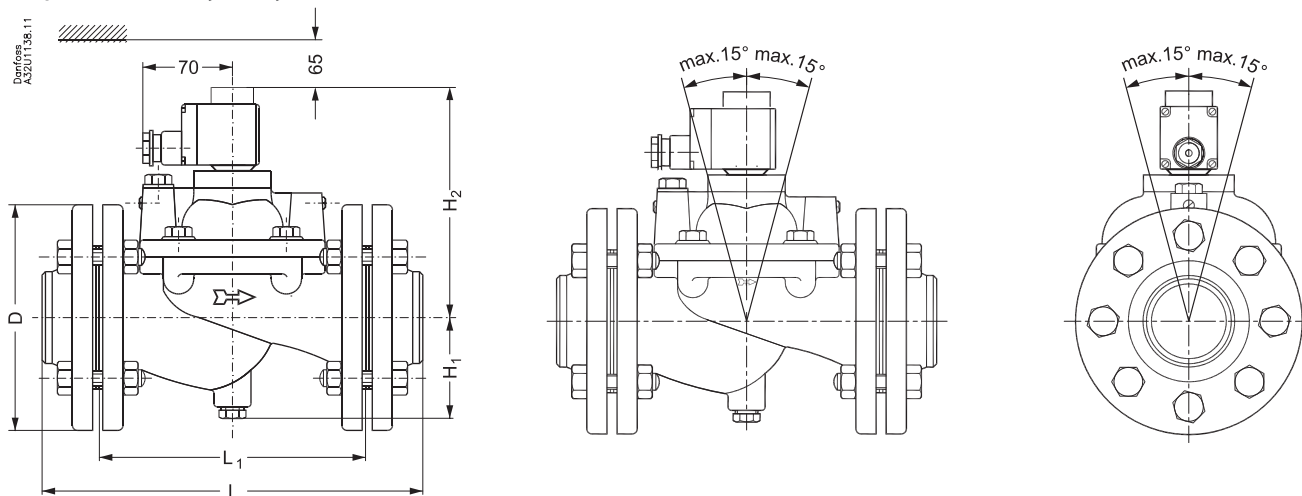
-				+
-				+
-				+

EV220B 65 — EV220B 100 — серия двухпозиционных двухходовых электромагнитных клапанов, предназначенных для использования в мощных промышленных установках с высокими значениями расхода рабочей среды. Корпус клапана изготавливается из чугуна, и предполагается фланцевое присоединение.

Конструкция, предотвращающая гидравлические удары, и встроенный фильтр пилотной системы обеспечивают надежную эксплуатацию в течение длительного периода.

- Двухпозиционный, двухходовой.
- С сервоприводом.
- DN 65–100.
- Корпус клапана из чугуна.
- Фланцевое соединение.
- Макс. температура среды: 120 °С.
- Номинальное давление: PN 10.
- Материалы, контактирующие со средой: латунь, WS 3820, NBR, чугун, EPDM.

## Размеры, масса и угол установки







Тип/размер отверстия	L, мм	L <sub>1</sub> , мм	Ширина катушки, мм	øD, мм	H <sub>1</sub> , мм	H <sub>2</sub> , мм	Вес с катушкой BE, кг
EV220B 65	320	224	46	185	85	185	24
EV220B 80	370	265	46	200	93	215	34
EV220B 100	430	315	46	220	103	240	44

## Нормально закрытые клапаны EV220B 65 — EV220B 100, корпус из чугуна


Присоединение фланец, дюймы	DN, мм	Материал уплотнений	Код для заказа	$K_v$ , м <sup>3</sup> /ч	Перепад давления, бар	Вид
2 1/2"	65	NBR	<b>016D3330</b>	50	0,25–10	
2 1/2"	65	EPDM	<b>016D6065</b>	50	0,25–10	
3"	80	NBR	<b>016D3331</b>	75	0,25–10	
3"	80	EPDM	<b>016D6080</b>	75	0,25–10	
4"	100	EPDM	<b>016D6100</b>	130	0,25–10	

## Катушки для клапанов серии EV220B 65 — EV220B 100

Тип катушки	Напряжение питания и мощность						Вид
	пер. ток, 50 Гц				пост. ток		
	~24 В	~110 В	~220–230 В	~380–400 В	–12 В	–24 В	
<b>Катушка ВВ</b> , IP00, с защелкой. Со штекером DIN43650-A обеспечивается класс защиты IP65 (штекер заказывается дополнительно)	<b>018F7358</b> 11 Вт	<b>018F7360</b> 15 Вт	<b>018F7351</b> 11 Вт	<b>018F7353</b> 14 Вт	<b>018F7396</b> 13 Вт	<b>018F7397</b> 16 Вт	
<b>Катушка ВЕ</b> , IP67, с защелкой и с клеммной коробкой. Дополнительный штекер не требуется	<b>018F6707</b> 12 Вт	<b>018F6730</b> 15 Вт	<b>018F6701</b> 12 Вт	<b>018F6703</b> 13 Вт	<b>018F6756</b> 13 Вт	<b>018F6757</b> 16 Вт	
Штекеры DIN43650-A PG11 для катушек ВВ. Обеспечивают класс защиты IP65	<b>042N0156</b> (для всех диапазонов напряжения питания)						
	<b>042N0263</b> (с LED-индикацией 24 В переменного или постоянного тока)						
	<b>042N0265</b> (с LED-индикацией 220–230 В переменного тока)						

## Принадлежности для электромагнитных клапанов EV220B 65 — EV220B 100

### Постоянный магнит

Совместимость	Код для заказа	Вид
Подходит ко всем клапанам серии EV220B	<b>018F0091</b>	

### Электронные таймеры для катушек с импульсным пуском, только с классом защиты IP65

Тип	Описание	Код для заказа	Вид
ET 20 M	Настройка выдержки времени: 1–45 мин. при открытии на период 1–15 сек. Функция ручного открытия (кнопка тестирования). Электрическое соединение DIN 43650 A/EN 175 301-803-A. Управляющее напряжение: 24–240 В, 50/60 Гц. Мощность: 20 Вт. Температура окружающей среды: от –10 до 50 °С.	<b>042N0185</b>	