



### **I Применение**

Диафрагменные клапаны, с ручным или пневматическим приводом, были специально спроектированы для гигиеничных и асептических процессов.

Этот тип клапана, кроме функции закрытия/открытия, используется для контроля или регулировки потока.

### **I Принцип работы**

Диафрагма служит как уплотнением корпуса, так и седла. Контакт продукта с атмосферой исключён, из чего следует, что клапан может использоваться в асептических процессах.

Когда клапан закрывается, прижим, служащий опорой диафрагмы, продвигается к уплотнительной поверхности корпуса. Диафрагма, под давлением прижима, вынуждена продвигаться на седло в центре корпуса, закрывая проход жидкости через корпус. Особый дизайн прижима и корпуса не допускает чрезмерное сдавливание диафрагмы.

Клапан, с ручным или пневматическим приводом, может регулироваться контрольными головками или электромагнитными клапанами.

### **I Конструкция и характеристики**

Полнопроходный клапан. Высокий показатель Kv.

Контроль за компрессией диафрагмы.

Компактный привод.

Нормально закрытый (NC) пневматический привод в стандартном исполнении.

Герметичный привод не нуждается в уходе (исполнение из нержавеющей стали).

Рукоятка с ограничителем хода (кроме размера №4).

Детектор утечек.

Индикатор положения.

Взаимозаменяемость деталей.

Эргономичное исполнение рукоятки.

Прослеживаемость компонентов.

### **I Технические спецификации**

Материалы:

Детали, контактирующие с продуктом Нержавеющая сталь AISI 316L (1.4404)

Другие детали из нерж.стали Нержавеющая сталь AISI 304 (1.4301)

Детали из пластмассы PP + 30 GF

Мембрана EPDM (согласно FDA 177.2600 и USP Class VI)

Обработка поверхности:

Внутренней Ra ≤ 0,5 μm

Внешней зеркальная полировка

Размеры DN ¼" - DN 2"

Присоединения под сварку и Clamp OD / DIN

Предельные условия эксплуатации:

Макс.рабочая температура (нерж.привод) -20 °C до +90 °C (EPDM)  
+140 °C (SIP, max. 30 мин.)

Макс.рабочая температура (пласт.привод) +80 °C (EPDM)

Макс.рабочее давление (согласно модели) 10 бар

Давление сжатого воздуха 6-8 бар

**I Комбинации**



пластмассовый  
колпак и маховичок



колпак и маховичок  
из нерж.стали



пневмопривод  
из нерж.стали

**I Опции**

Диафрагма из FPM, VMQ (согласно FDA 177.2600 и USP Class VI)  
и PTFE / EPDM (согласно FDA 177.2600 ).

Привод: ручной и пневматический.

Маховичок из нерж.стали или из пластика.

Колпак из нерж.стали или из пластика.

Нормально открытый пневматический привод (NO) двойного действия.

Пневмопривод с ограничителем хода.

Пневмопривод с внешним датчиком.

Контрольная головка с переключателями и электромагнитными клапанами.

Регулирующий клапан с цифровым электропозиционером.

Клапан донного типа.

Различные типы присоединений.

Сертификаты на материалы и шероховатость.

**I Давление**

DN		Пластмассовый маховичок				Маховичок из стали		Пневмопривод из стали	
		Пластмас. колпак		Колпак из стали		Колпак из стали			
мм	дюймы	[bar]	[PSI]	[bar]	[PSI]	[bar]	[PSI]	[bar]	[PSI]
6	¼"	8	116	10	145	10	145	8	116
8	⅜"	8	116	10	145	10	145	8	116
10	½"	8	116	10	145	10	145	8	116
15	⅝"	8	116	10	145	10	145	6	87
20	¾"	8	116	10	145	10	145	6	87
25	1"	8	116	10	145	10	145	6	87
40	1 ½"	8	116	10	145	10	145	6	87
50	2"	-	-	-	-	6	87	4	58

Показатели для прокладок EPDM (спрашивайте о других материалах).

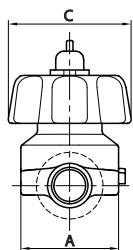
Консультироваться по поводу работы в вакууме.



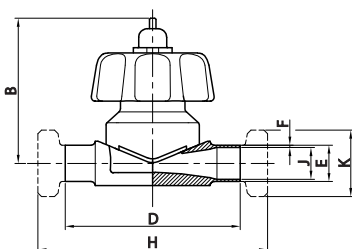
Мы оставляем за собой право без предварительного уведомления вносить поправки в любые сведения и технические характеристики. Фотографии носят иллюстративный характер. Более подробную информацию Вы можете найти на нашем сайте. [www.inoxpa.com](http://www.inoxpa.com)

I Общие размеры

Рукоятка

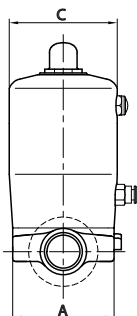


Размер	DN	A	B	C	Под сварку			Clamp OD			С наружной резьбой SMS		
					D	E	F	H	J	K	H	J	K
№1	1/4"	38	68	60	86	6,4	1,65	86	3,1	25,4	---	---	---
	3/8"					9,5			6,2		---	---	---
	1/2"					12,7			9,4		---	---	---
	5/8"					15,9			12,6		---	---	---
№2	3/4"	68	105	89	122	19	1,65	114	15,8	25,4	---	---	---
	1"					25,4			22,1		160	22,5	40
№3	1 1/2"	95	134	89	160	38,1	1,65	140	34,8	50,5	206	35,5	60
№4	2"	130	160	134	191	50,8	1,65	159	47,5	64	237	48,5	70

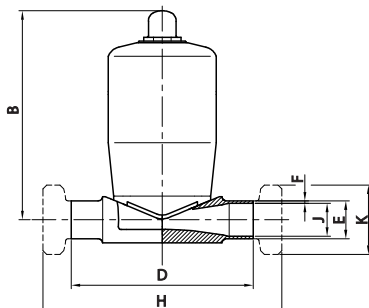


Размер	DN	A	B	C	Под сварку			Clamp DIN			С наружной резьбой DIN		
					D	E	F	H	J	K	H	J	K
№1	6	38	68	60	86	8	1	86	6,2	25,4	---	---	---
	8					10			8		---	---	---
	10					12			10		34	120	10
№2	15	68	105	89	122	19	1,6	158	16	34	156	16	34
	20					23			20		160	20	44
	25					29			26		50,5	166	26
№3	32	95	134	89	160	35	1,5	140	32	50,5	204	32	58
	40					41			38		38	65	
№4	50	130	160	134	191	53	1,5	159	50	64	237	50	78

Пневмопривод из нерж. стали



Размер	DN	A	B	C	Под сварку			Clamp OD			С наружной резьбой SMS		
					D	E	F	H	J	K	H	J	K
№1	1/4"	38	111	57	86	6,4	1,65	86	3,1	25,4	---	---	---
	3/8"					9,5			6,2		---	---	---
	1/2"					12,7			9,4		---	---	---
	5/8"					15,9			12,6		---	---	---
№2	3/4"	68	143	72	122	19	1,65	114	15,8	25,4	---	---	---
	1"					25,4			22,1		160	22,5	40
№3	1 1/2"	95	211	108	160	38,1	1,65	140	34,8	50,5	206	35,5	60
№4	2"	130	287	135	191	50,8	1,65	159	47,5	64	237	48,5	70



Размер	DN	A	B	C	Под сварку			Clamp DIN			С наружной резьбой DIN		
					D	E	F	H	J	K	H	J	K
№1	6	38	111	57	86	8	1	86	6,2	25,4	---	---	---
	8					10			8		---	---	---
	10					12			10		34	120	10
№2	15	68	143	72	122	19	1,6	158	16	34	156	16	34
	20					23			20		160	20	44
	25					29			26		50,5	166	26
№3	32	95	211	108	160	35	1,5	140	32	50,5	204	32	58
	40					41			38		38	65	
№4	50	130	287	135	191	53	1,5	159	50	64	237	50	78



Мы оставляем за собой право без предварительного уведомления вносить поправки в любые сведения и технические характеристики. Фотографии носят иллюстративный характер. Более подробную информацию Вы можете найти на нашем сайте. [www.inoxpa.com](http://www.inoxpa.com)