



### I Применение

Мембранные клапаны NDL (Non Dead Leg T Valve), с ручным или пневматическим приводом, были специально спроектированы для асептических процессов фармацевтической промышленности. Клапаны данного типа нашли широкое применение в точках использования в контурах очищенной воды (PW) или воды для инъекций (WFI).

### I Принцип работы

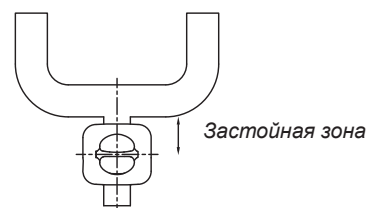
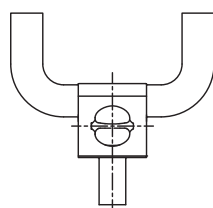
Диафрагма служит как уплотнением корпуса, так и седла. Контакт продукта с атмосферой исключён, из чего следует, что клапан может использоваться в асептических процессах. Когда клапан закрывается, прижим, служащий опорой диафрагмы, продвигается к уплотнительной поверхности корпуса. Диафрагма, под давлением прижима, вынуждена продвигаться на седло в центре корпуса, закрывая проход жидкости через корпус.

Клапан, с ручным или пневматическим приводом, может регулироваться контрольными головками и электромагнитными клапанами.

Стандартный мембранный клапан полностью перекрывает поток линии, а клапан типа NDL перекрывает только один выход основной линии, в этом и заключается основная разница между этими клапанами.

### I Конструкция и характеристики

Благодаря своей конструкции, застойная зона точки использования сводится к минимуму, чему дают предпочтение такие фармацевтических нормы как ASME BPE.



Модульная конструкция и общие детали между различными размерами клапанов создаёт широкую и гибкую гамму клапанов и конфигураций.

Возможна автоклавная обработка колпачков и маховичков из нерж. стали.

Маховичок с ограничителем хода.

Гигиеничное исполнение маховичков.

Корпус клапана выполнен из монолитного стального блока.

Полностью дренируемый клапан.

Прослеживаемость компонентов.

### I Технические спецификации

Материалы:

Детали, контактирующие с продуктом Нержавеющая сталь AISI 316L (1.4404)

Другие детали из нерж. стали Нержавеющая сталь AISI 304 (1.4301)

Детали из пластмассы PP + 30 GF

Мембрана EPDM (согласно FDA 177.2600 и USP Class VI)

Обработка поверхности:

Внутренняя  $Ra \leq 0,5 \mu\text{m}$

Внешняя зеркальная полировка

Размеры DN  $\frac{3}{4}$ " - DN 3"

Присоединения Clamp OD / Под сварку

### I Технические спецификации

Предельные условия эксплуатации:

Макс.рабочая температура (нерж.привод)	-20 °C до +90 °C (EPDM)
	+140 °C (SIP, макс. 30 мин.)
Макс.рабочее давление (согласно модели)	10 бар
Давление сжатого воздуха	6-8 бар

### I Опции

Диафрагма из FPM, VMQ (согласно FDA 177.2600 и USP class VI)  
у PTFE / EPDM (согласно FDA 177.2600).

Колпак из нерж.стали, маховичок из нерж.стали или из пластика.

Пневмопривод с ограничителем хода.

Пневмопривод с внешним датчиком.

Контрольная головка с переключателями и электромагнитными клапанами.

Сертификаты на материалы и шероховатость.

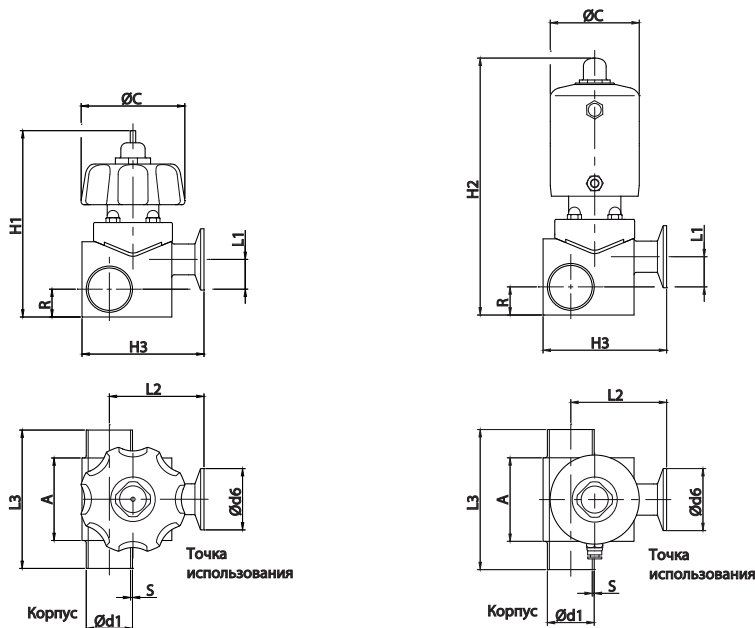
### I Давление

Размер	DN	Маховичок		Привод	
	Точка использз	[bar]	[PSI]	[bar]	[PSI]
N°1	½"	10	145	8	116
N°2	¾"	10	145	8	116
	1"				
N°3	1½"	10	145	8	116
N°4	2"	6	87	6	87

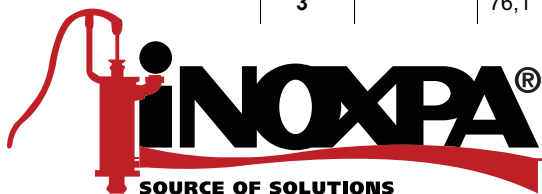


Мы оставляем за собой право без предварительного уведомления вносить поправки в любые сведения и технические характеристики. Фотографии носят иллюстративный характер. Более подробную информацию Вы можете найти на нашем сайте. [www.inoxpa.com](http://www.inoxpa.com)

I Размеры



Размер	DN		Ø d1	S	Ø d6	A	H1	H2	H3	Ø C	R	L1	L2	L3
	Корпус	Точка исп.												
№1	1/2"	1/2"	12,7	1,65	25,4	38	93	149	70,5	60	10,5	13	53	86
	3/4"		19		25,4		98	154	70		12,5	16	56	
	1"		25,4		50,5		104	160	76,5		15,5	19	60	
	1 1/2"		38,1		50,5		118	174	88,5		22,5	26	66	
	2"		50,8		64		131	187	92		29,5	32	72	
№2	3/4"	3/4"	19	1,65	25,4	68	133	189	91	89	13,5	14	68	114
	1"		25,4		50,5		139	195	91		15	18	71	
	1 1/2"		38,1		50,5		154	210	100		23	25	77,5	
	2"		50,8		64		167	223	114		30	30	84	
	1"	1"	25,4	1,65	50,5	68	139	195	90	89	15	18	71	114
	1 1/2"		38,1		50,5		154	210	100		23	25	78	
	2"		50,8		64		167	223	114		30	30,5	84	
	2 1/2"		63,5		77,5		179	235	127		37	35,5	90	
3"	76,1	91	195	251	140	46	43	97						
№3	1 1/2"	1 1/2"	38,1	1,65	50,5	95	184	292	126	89	25	24	102	140
	2"		50,8		64		195	303	140		30	30	108	
	2 1/2"		63,5		77,5		208	317	151,5		36,5	37	115	
	3"		76,1		91		224	332	164		46	43	121	
№4	2"	2"	50,8	1,65	64	130	252	333	155	134	29	35	123	176
	2 1/2"		63,5		77,5		275	421	167		47	41	129	
	3"		76,1		91		285	430	177,5		49	48	136	



Мы оставляем за собой право без предварительного уведомления вносить поправки в любые сведения и технические характеристики. Фотографии носят иллюстративный характер. Более подробную информацию Вы можете найти на нашем сайте. [www.inoxpa.com](http://www.inoxpa.com)