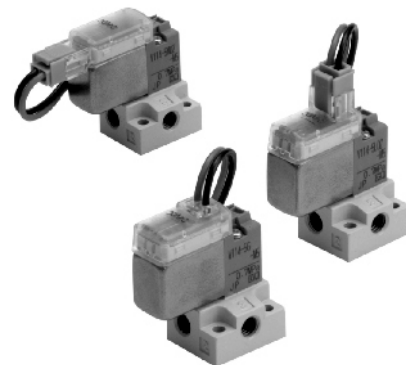
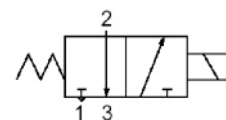


- Крышка корпуса из нержавеющей стал
- Низкая потребляемая мощность - 0.1 Вт (энергосберегающее исполнение)
- Минимальный нагрев катушки электромагнита всего на 10С (с энергосберегающей схемой)
- Компактная конструкция
- Возможность использования как самостоятельно, так и в качестве пилотного клапана
- Исполнение с повышенной в 2 раза пропускной способностью (V114A)



Технические характеристики

Тип	V114		V114A
Среда	Очищенный сжатый воздух с содержанием масла или без него		
Рабочее давление (МПа)	0 ~ 0.7		
Рабочая температура (°C)	-10 ~ 50		
Пропускная способность (норм.л/мин)	8	16	
Время срабатывания (мс)	Включение	<5	
	Выключение	<4	
Макс. частота срабатывания (Гц)	20		
Вспомогат. ручное управление	Кнопка (без блокировки) ¹⁾		
Смазка	Не требуется		
Монтажное положение	Произвольное		
Устойчивость к вибрации / удару (м/с ²) ²⁾	150/30		
Степень защиты	IP50		
Электрический подвод	2-х клеммный разъем		
Номинальное напряжение (В)	DC	24	
	AC	-	220
Потребляемая мощность	DC (Вт)	0.4 (энергосберегающ. исполнение - 0.1)	1.1
	AC (ВА)	-	2.5 (с индикатором 2.6)
Вес (г) ³⁾	13 (27)	16 (30)	



¹⁾ Ручное управление с блокировкой (винт) поставляется по запросу

²⁾ Условия испытаний: вибрация с частотой от 45 до 2000 Гц в осевом и перпендикулярном направлениях, во включенном и выключенном состояниях; однократный удар в осевом и перпендикулярном направлениях, во включенном и выключенном состояниях.

³⁾ Значения веса, указанные в скобках для исполнений с монтажом на индивидуальной плите.

Номер для заказа

Номер для заказа	Тип	Напряжение питания	Расход (норм.л./мин.)
V114-5LOU	V114 (стандартное исполнение)	24 VDC	8
V114T-5LOU	V114T (энергосберегающее исполнение: 0.1 Вт)		
V114A-5LOU	V114A (повышенная пропускная способность)	24 VDC	16
V114A-4LOU		220 VDC	

Примечание: указанные в таблице исполнения имеют искрогаситель и индикатор состояния.

Н.О. поставляется по запросу