

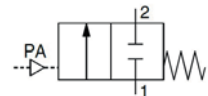
- Для работы с горячей водой и паром
- Угол наклона седла, обеспечивающий минимальные потери давления
- Уплотнения из специального FKM, корпус из нерж. стали (экв. 316L) или бронзы (CAC)
- Ресурс до 3 млн. циклов (для пара), до 5 млн. циклов (для воздуха)
- Компактный, высота 100 мм
- Специальная форма уплотнений снижает утечки до уровня, не превышающего 10 см³/мин



### Технические характеристики

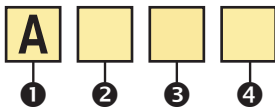
Присоединение	3/8"		1/2"		3/4"	
	Стандартное	На высокое давление	Стандартное	На высокое давление	Стандартное	На высокое давление
Исполнение						
Способ управления	Пневмоуправление					
Тип	Н.З.					
Рабочая среда	Пар, горячая вода/воздух					
Условный проход, мм	11		14		18	
Пропускная способность Cv	3.5		5.4		7.6	
Максимальное рабочее давление, МПа	1.0	1.0 (1.6) <sup>1</sup>	0.6	1.0 (1.2) <sup>1</sup>	0.4	0.6
Испытательное давление, МПа	2.4					
Управляющее давление, МПа	0.3 ~ 1	0.5 ~ 1	0.3 ~ 1	0.5 ~ 1	0.3 ~ 1	0.5 ~ 1
Внутренние утечки (при темп. окр. среды 20 °С)	Пар/воздух	Не более 10 см³/мин				
	Горячая вода	Не более 1 см³/мин				
Внешние утечки (при темп. окр. среды 20 °С)	Пар/воздух	Не более 10 см³/мин				
	Горячая вода	Не более 1 см³/мин				
Материалы	Корпус	Нерж. сталь (экв. 316L) / бронза(CAC)				
	Уплотнение	FKM				
Температура рабочей среды, °С	Пар	Не более 183				
	Горячая вода/воздух	Не более 99				
Температура окружающей среды, °С	-20 ~ 60 (заморозание не допускается)					
Вес, г	570		620		680	

1) В скобках указаны значения для воздуха или воды.



### Номер для заказа

## VXB215



#### 1) Материал корпуса, присоединение, условный проход

	Материал	Присоединение	Условный проход
A	Бронза (CAC)	3/8"	11 мм
B		1/2"	14 мм
C		3/4"	18 мм
D	Нерж. сталь (экв. 316L)	3/8"	11 мм
E		1/2"	14 мм
F		3/4"	18 мм

#### 2) Исполнение

—	Стандартное
H	На высокое давление

#### 3) Тип резьбы<sup>1)</sup>

—	Rc
A	G
B	NPT

1) Тип резьбы основного и пилотного присоединений.

### Специальное расположение пилотного присоединения (по запросу)

## VXB215



Артикул базового исполнения

#### 4) Индикатор открытого/закрытого состояния

—	Нет
L	Есть

### Расположение пилотного присоединения

— 0° без изолирующего адаптера	XCA 90° без изолирующего адаптера	XCC 270° без изолирующего адаптера	XA 0° с изолирующим адаптером	XAA 90° с изолирующим адаптером	XAC 270° с изолирующим адаптером

Адаптер из PPS позволяет использовать для подвода пилотного давления нейлоновые трубки. Номер для заказа адаптера VXB021-20-1A.