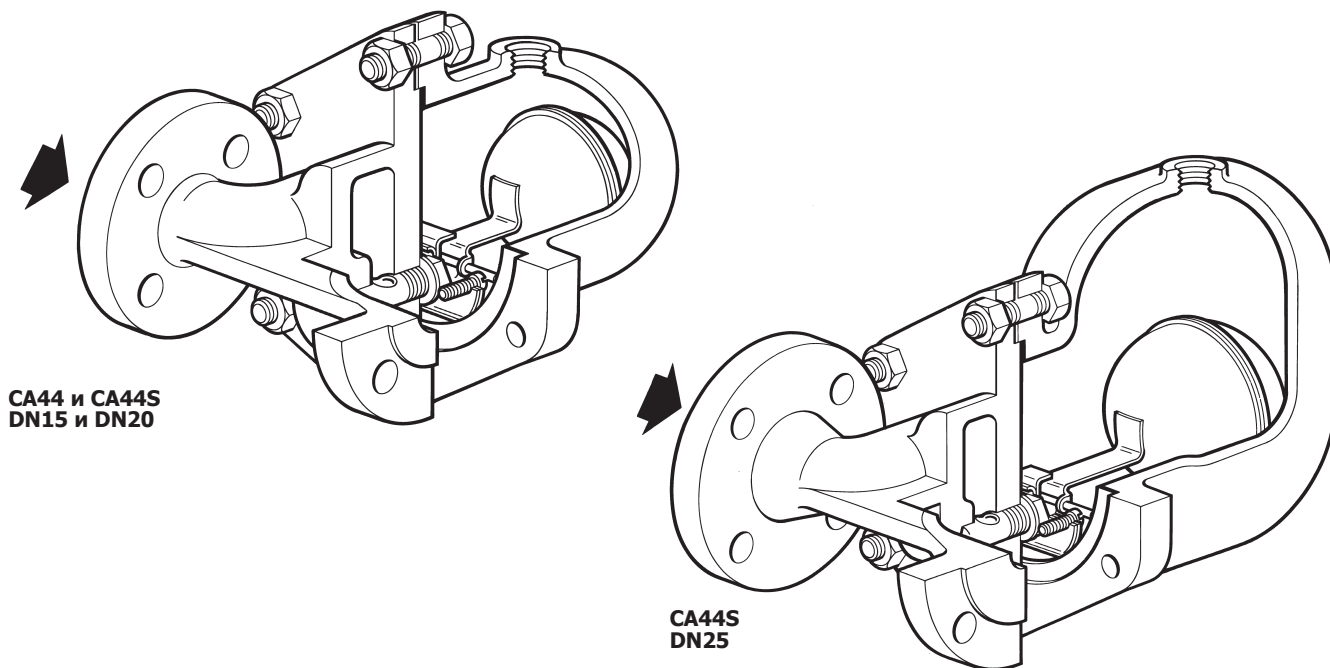


Конденсатоотводчики CA44 и CA44S DN15 - DN25 для систем сжатого воздуха



Описание

CA44 - поплавковые конденсатоотводчики с корпусом из стали для систем сжатого воздуха и других газов. Версия **CA44** имеет плунжер клапана из материала Viton, версия **CA44S** - из нержавеющей стали. Обе версии имеют фланцевое соединения и предназначены для монтажа на горизонтальных трубопроводах. Крышка может иметь отверстие с резьбой 1/2" BSP или NPT для присоединения балансировочной трубки. Конденсатоотводчик может обслуживаться без демонтажа с трубопровода.

Поставляемые типы: **CA44** - с плунжером клапана из материала Viton **CA44S** - с плунжером клапана из нержавеющей стали

Опции

Верх крышки может иметь отверстие с резьбой 1/2" BSP или NPT для присоединения балансировочной трубки.

Низ крышки может иметь отверстие с резьбой 1/2" BSP или NPT для присоединения дренажного крана.

DN и соединения

CA44 DN15 и DN20

CA44S DN15, DN20 и DN25

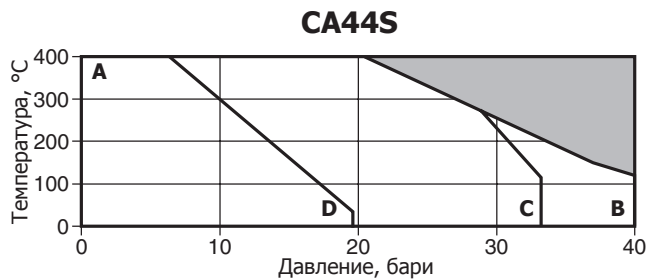
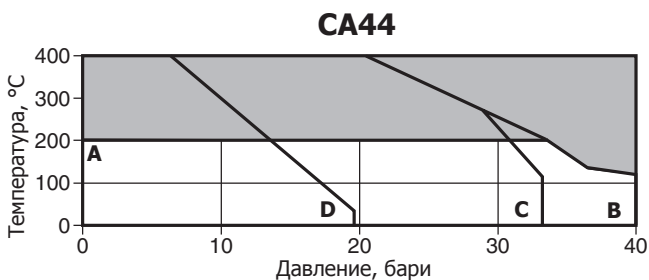
Стандартные фланцы EN 1092 PN40 с присоединительными размерами по EN 26554 (Series 1).

Возможна поставка конденсатоотводчиков с фланцами ASME (ANSI) B 16.5 Class 150, ASME (ANSI) B 16.5 Class 300 и JIS/KS 20, а также фланцы с присоединительными размерами по EN 26554 (Series 1).

Фланцы ASME (ANSI) B 16.5 Class 150, ASME (ANSI) B 16.5 Class 300 могут поставляться с отверстиями под болты, выполненными по EN 26554 (Series 1).

Оборудование для систем сжатого воздуха

Ограничение применения



Изделие **не должно** использоваться в данной области параметров.

- A - B** Фланцы EN 1092 PN40 и ASME (ANSI) 300.
- A - C** Фланцы JIS/KS 20.
- A - D** Фланцы ASME (ANSI) 150.

Корпус соответствует нормам	PN40	
PMA - Максимальное допустимое давление	40 бари при 120°C	
TMA - Максимальная допустимая температура	400°C при 20,6 бари	
Минимальная допустимая температура	-10°C	
PMO - Максимальное рабочее давление	40 бари	
TMO - Максимальная рабочая температура	CA44	200°C
	CA44S	400°C
Минимальная рабочая температура	0 °C	

Прим.: При более низких температурах проконсультируйтесь со специалистами Spirax Sarco

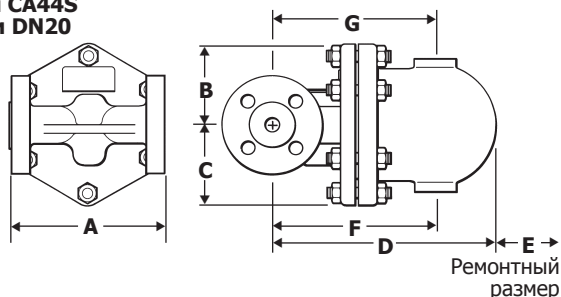
	Удельный вес дренируемой жидкости					
	1,0	0,9	0,8	0,7	0,6	
	Максимальный перепад давления, бар					
ΔPMX Максимальный перепад давления	CA44-32	32,0	32,0	29,0	20,0	12,0
Он зависит от удельного веса дренируемой жидкости.	CA44S-4,5	4,5	4,5	4,5	3,4	2,0
	CA44S-10	10,0	9,5	6,8	5,5	3,4
	CA44S-14	14,0	14,0	11,0	8,0	5,0
	CA44S-21	21,0	19,0	15,0	10,0	6,5
	CA44S-32	32,0	30,0	23,0	16,5	10,0
Максимальное давление холодного гидротестирования:	ASME (ANSI) 300	60 бари				
	ASME (ANSI) 150	30 бари				
	JIS/KS 20	49 бари				

Прим.: При установленном внутреннем механизме давление испытания не должно превышать ΔPMX

Размеры и вес (ориентировочные), в мм и кг

DN	A				B	C	D	E	F		G		Вес
	PN40	ASME (ANSI) 300	ASME (ANSI) 150	JIS / KS 20					PN40	ASME (ANSI) 150 / 300 JIS / KS 20	PN40	ASME (ANSI) 150 / 300 JIS / KS 20	
DN15	150	209	203	206	80	80	215	120	155	100	155	100	10,8
DN20	150	209	205	210	80	80	225	120	165	100	165	100	10,8
DN25	160	212	208	210	115	85	282	170	195	125	215	145	15,0

CA44 и CA44S DN15 и DN20



CA44S DN25

