

## Сепараторы серий FV\_RN и FV\_RL для отделения пара вторичного вскипания

### Описание

Сепараторы для отделения пара вторичного вскипания серий **FV\_RN** и **FV\_RL** разработаны и изготавливаются в полном соответствии со ПБ 03-576-03. Конструктивно FV\_RN и FV\_RL сепараторы аналогичны за исключением опор крепления: FV\_RN имеет опорные стойки, а FV\_RL - опорные лапы.

### Применение

Сосуды предназначены для использования в системах продувки котлов и возврата тепла, где важно отделить пар вторичного вскипания из продувки для предотвращения загрязнения питательного бака котла и/или поверхностей передачи тепла. Также подходят для применения в системах конденсата.

### Размеры и соединения

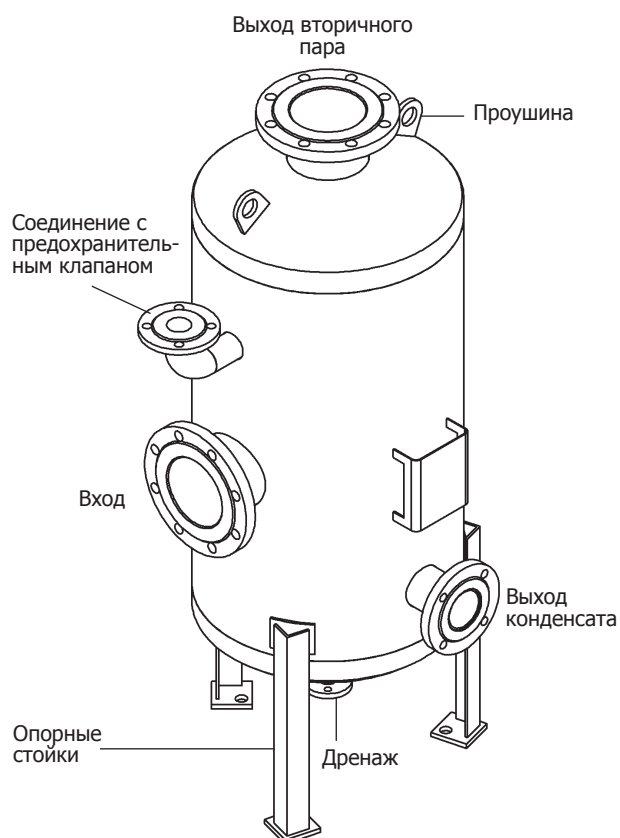
FV6RN, FV8RN, FV12RN, FV15RN и FV18RN  
FV6RL, FV8RL, FV12RL, FV15RL и FV18RL  
Стандартные фланцы Ру16

### Ограничение применения

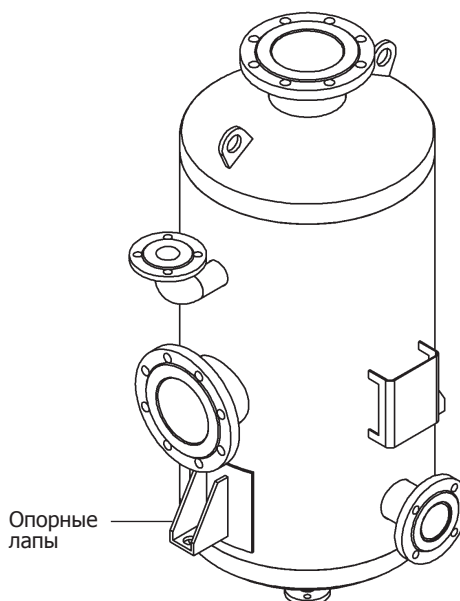
Максимальные условия применения (температура насыщения пара).	14 бари при 198°C
Минимальная рабочая температура	0°C
Давление холодного гидротестирования	18 бари

### Материалы

Корпус	Углеродистая сталь
--------	--------------------

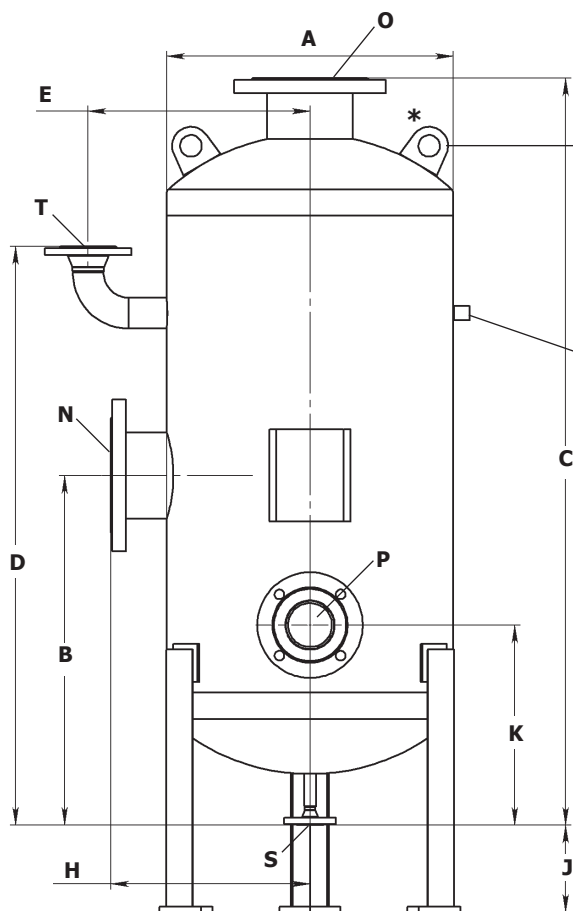
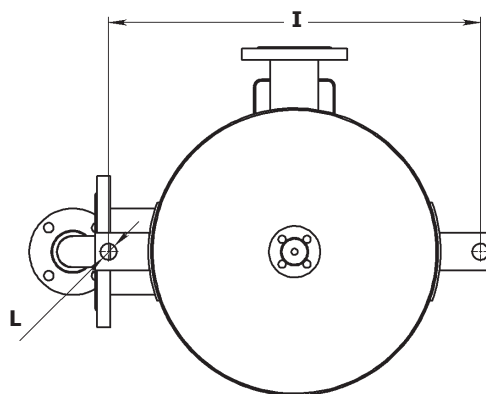
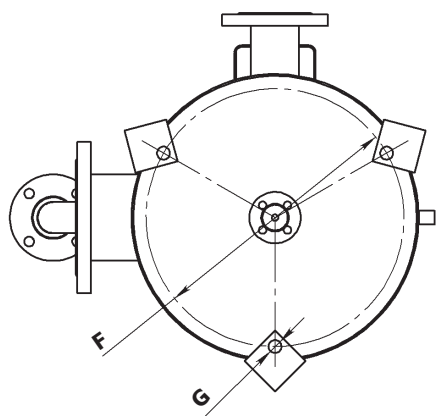


**FV18RN**



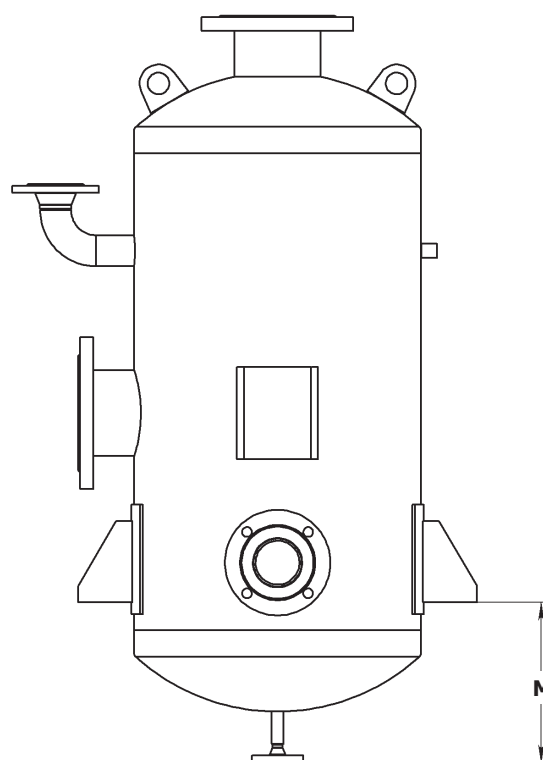
**FV18RL**

# Оборудование для котельных



\*  
Проушина  
**FV6RN/RL**  
нет проушины  
**FV8/12/RN/RL**  
1 проушина  
**FV15/18/RN/RL**  
2 проушины

Муфта  
резьбовая  
для монтажа  
манометра



## Размеры и вес (ориентировочные), в мм и кг

	FV6	FV8	FV12	FV15	FV18
<b>A</b>	159	219	325	426	530
<b>B</b>	495	520	555	620	645
<b>C</b>	1085	1120	1235	1320	1380
<b>D</b>	815	850	960	1025	1070
<b>E</b>	180	220	290	345	410
<b>F</b>	120	160	270	370	470
<b>G</b>	10	16	24	24	24
<b>H</b>	230	260	315	365	420
<b>I</b>	275	335	450	585	690
<b>J</b>	160	160	160	160	160
<b>K</b>	285	295	320	345	370
<b>L</b>	20	20	20	26	30
<b>M</b>	215	225	250	270	300
<b>N</b>	Ду50	Ду80	Ду100	Ду150	Ду150
<b>O</b>	Ду50	Ду80	Ду100	Ду150	Ду150
<b>P</b>	Ду50	Ду50	Ду50	Ду80	Ду80
<b>S</b>	Ду15	Ду15	Ду15	Ду15	Ду15
<b>T</b>	Ду20	Ду25	Ду40	Ду40	Ду50
Вес	45	70	110	160	200

## Монтаж

Сепаратор монтируется таким образом, чтобы отверстие выхода вторичного пара находилось вверху. В каждом сепараторе имеется резьбовая муфта размером 1/2" для установки манометра. Для отвода от сепаратора конденсата рекомендуется использовать поплавковый конденсатоотводчик. На сепараторе есть соединение для предохранительного клапана, но это не означает, что клапан должен быть того же размера, что и соединение. Размер и тип предохранительного клапана выбирается в соответствии условиями применения.

## Как заказать

Сепаратор для отделения пара вторичного вскипания FV15RN, фланцы Ру16.