

Сепаратор S5

Описание

Сепаратор **S5** с корпусом из углеродистой стали используется для удаления жидкостей от пара, систем сжатого воздуха и газов.

DN и соединения

1/2", 3/4", 1", 1 1/4", 1 1/2" и 2"

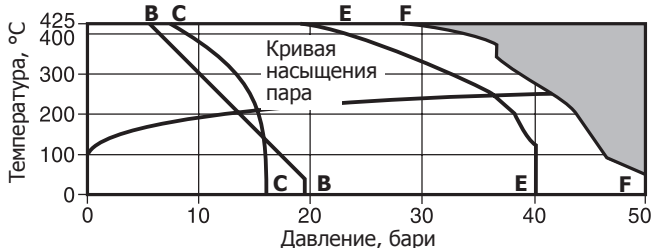
Резьба BSP или NPT, под сварку в стык (BW) или в нахлест (SW).

DN15, DN20, DN25, DN32, DN40 и DN50.

Фланцы EN 1092 PN40, дренаж и выпуск воздуха - резьба BSP.

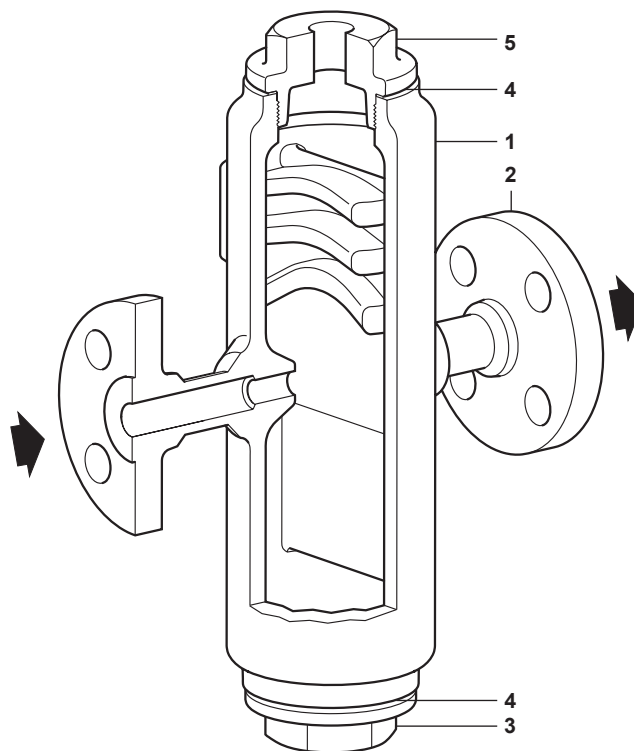
Фланцы BS 1560 (ASME) класс 150 или 300, дренаж и выпуск воздуха - резьба NPT.

Рабочий диапазон



Изделие **не должно** использоваться в данной области параметров.

- В - В** Фланцы ASME 150
- С - С** Фланцы EN 1092 PN16
- Е - Е** Фланцы EN 1092 PN40
- Ф - Ф** Фланцы ASME 300, резьба BSP, NPT, под сварку в стык (BW) или в нахлест (SW)



Показан фланцевый S5

7.6

Корпус соответствует нормали	PN50 / ASME 300
PMA Макс. допустимое давление	50 бари при 50°C
TMA Макс. допустимая температура	425°C при 28 бари
Минимальная допустимая температура	-10°C
PMO Максимальное рабочее давление на насыщенном паре	PN16 13,8 бари
	ASME 150 15,0 бари
	PN40 35,9 бари
	ASME 300 41,4 бари
	Резьб. / под св. 41,4 бари
TMO Макс. рабочая температура	425°C при 28 бари
Минимальная рабочая температура	0°C
Давление холодного гидротестирования	76,6 бари

Материалы

№. Деталь Материал

1	Корпус	Сталь углеродистая	1.0619 +N/ASTM A216 WCB
2	Фланец	Сталь углеродистая	DIN 17243 C22.8/ASTM A105N
3	Крышка	Сталь углеродистая	1.0460
4	Про-кладка	Графит армированный	
5	Болты	Сталь углеродистая	1.0460