

Дренажные насосы VSL-T для высокотемпературных стоков



Типовое обозначение

Пример	VSL	50	11	2	5	OD	T
Тип насоса	VSL: Закрытое рабочее колесо						
Номинальный диаметр напорного патрубка насоса [мм]:	50: (DN50, PN6, ГОСТ 33259-2015)						
Мощность на валу электродвигателя P2 [кВт]:	11: 1,1 кВт						
Количество полюсов:	2: Два полюса						
Частота:	5: 50 Гц						
Напряжение и метод пуска:	OD: 380 В, прямой пуск						
	T: Для горячей воды с примесями						

Конструкция

Погружной насос с закрытым рабочим колесом, кольцевым основанием для свободной установки, напорным патрубком DN50, поставляется в комплекте с кабелем длиной 10 метров со свободным концом. Насос оснащен трехфазным (3x380 В) асинхронным двигателем, класс защиты IP68, класс изоляции H (180 °C), максимальное количество пусков в час – 20. Погружной насос для горячей воды VSL-T укомплектован высококачественным кабелем, механическим уплотнением, уплотнительными кольцами, подшипниками NSK, которые могут выдерживать высокие температуры до 95 °C. Колено (переход) входит в комплект насоса.

Технические характеристики

Подача	до 30 м ³ /час
Напор	до 17,5 м
Свободный проход	12 мм
Температура перекачиваемой жидкости	от 0 до 95 °C
Глубина погружения	до 10 м

Назначение

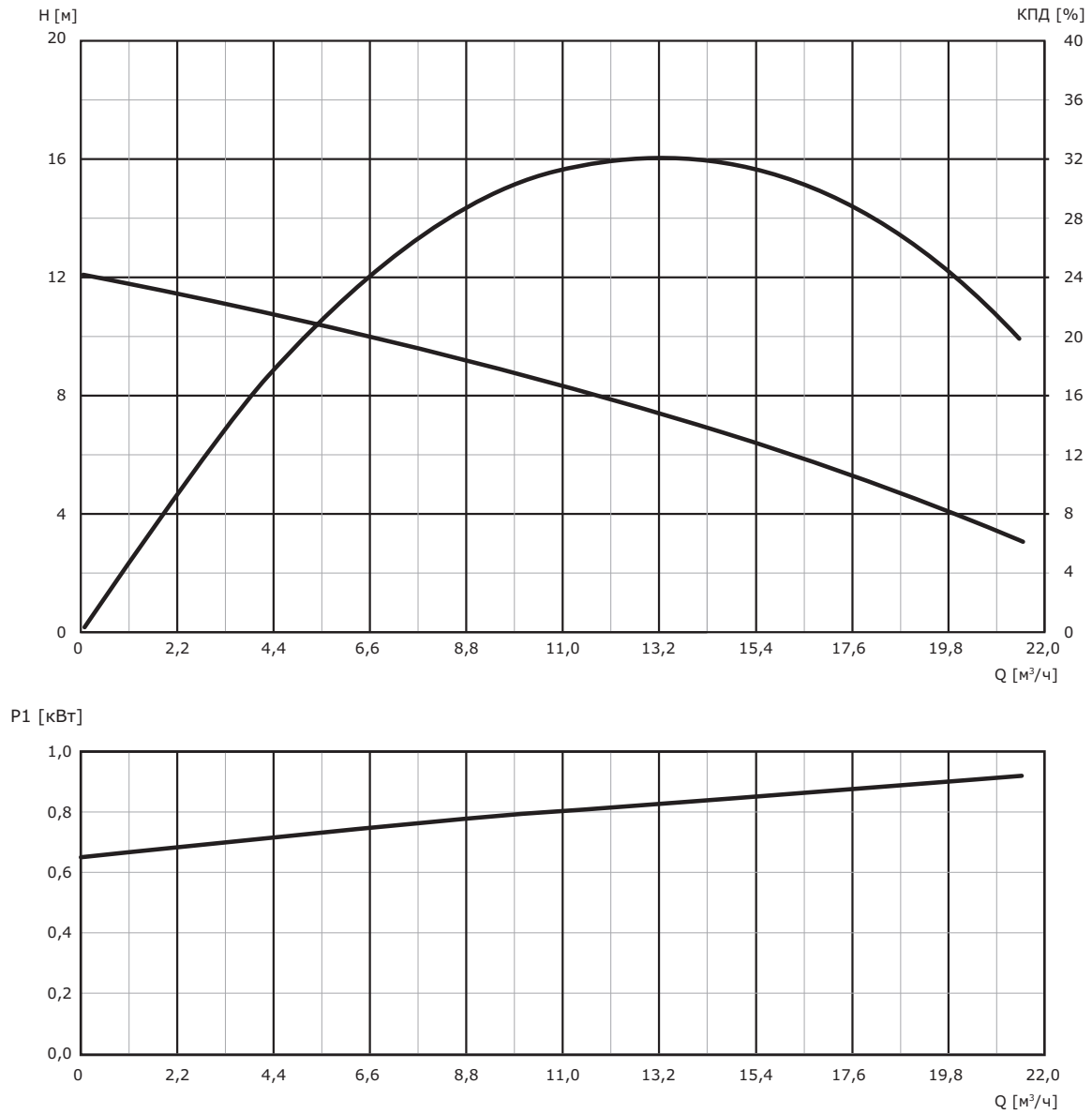
Перекачивание горячей воды с примесями на промышленных предприятиях, при аварийном затоплении в котельных, прачечных и тепловых пунктах, а также при авариях в городских сетях отопления и теплоснабжения.

Основные области применения

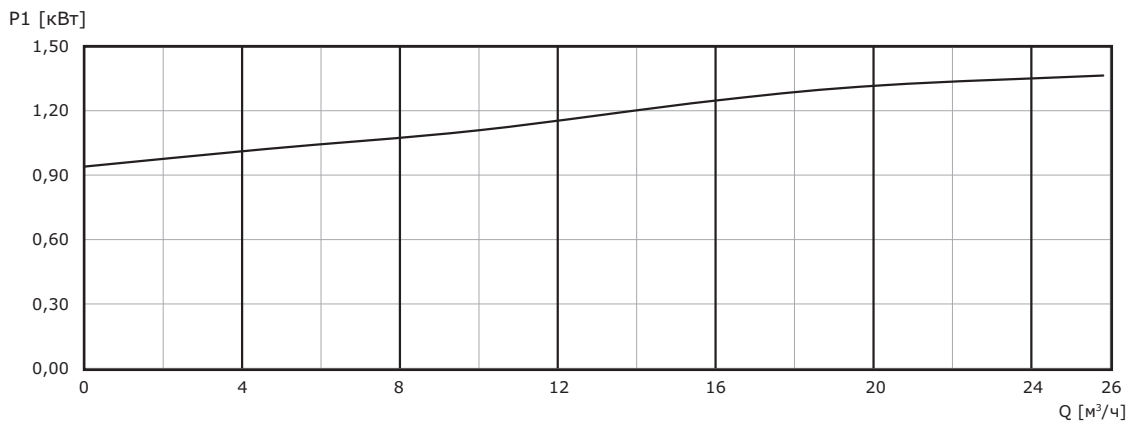
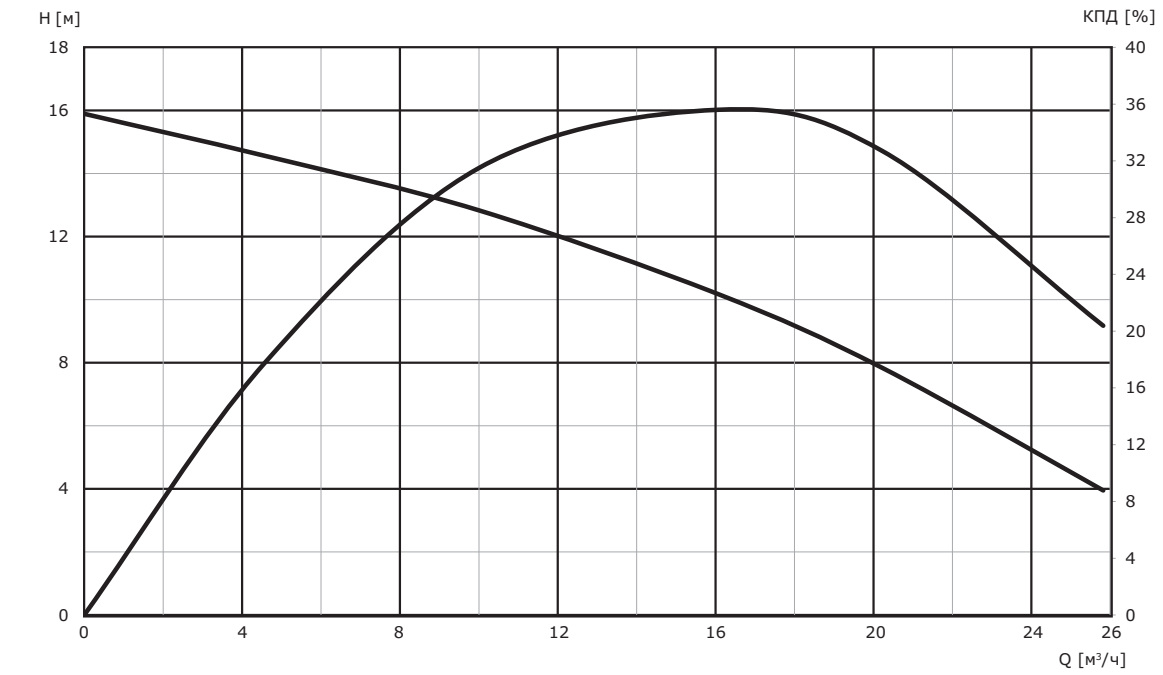
- Перекачка горячих стоков после котлов.
- Отвод горячих стоков после прачечных в гостиницах.
- Отвод горячих стоков на энергетических предприятиях.
- Перекачка горячих стоков на металлургических заводах.

Кривые характеристик

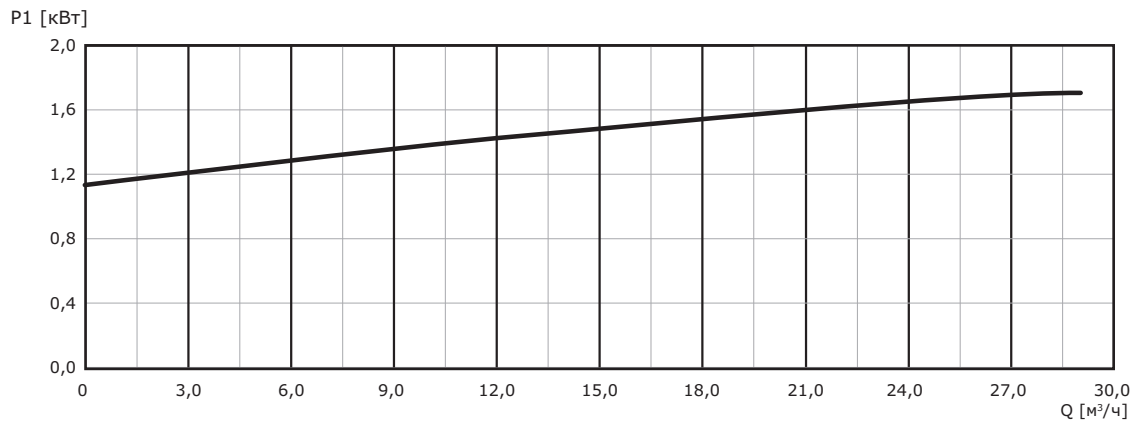
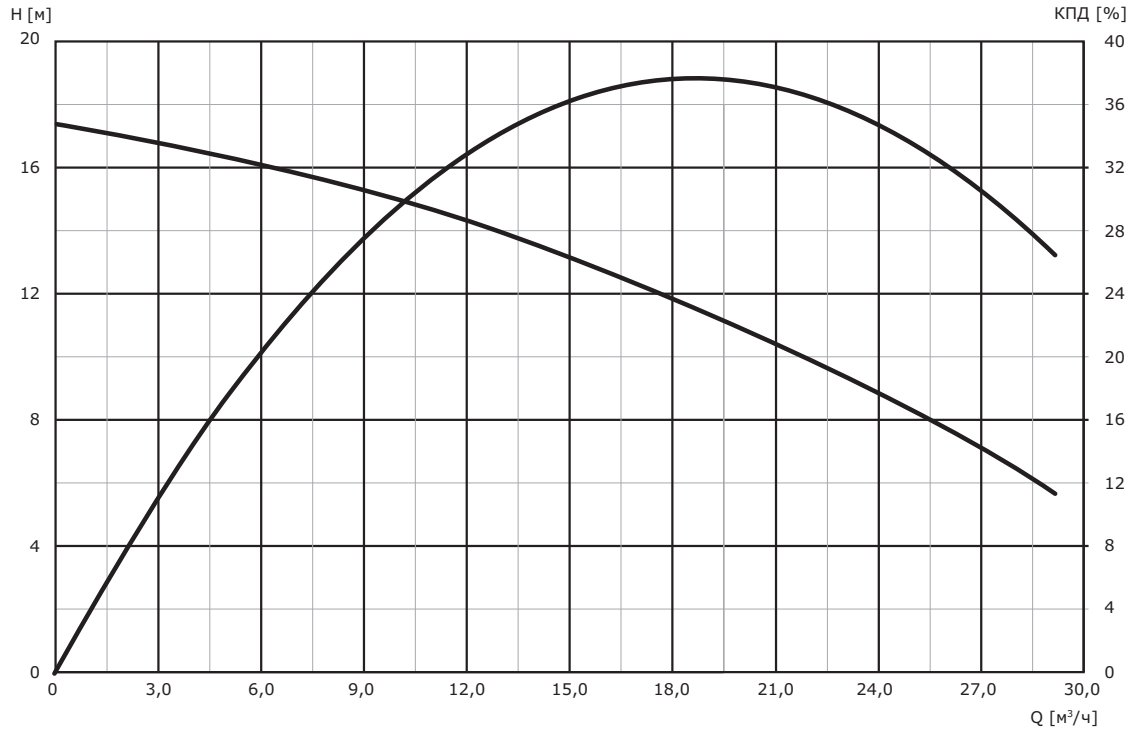
VSL.50.075.2.5.0D.T



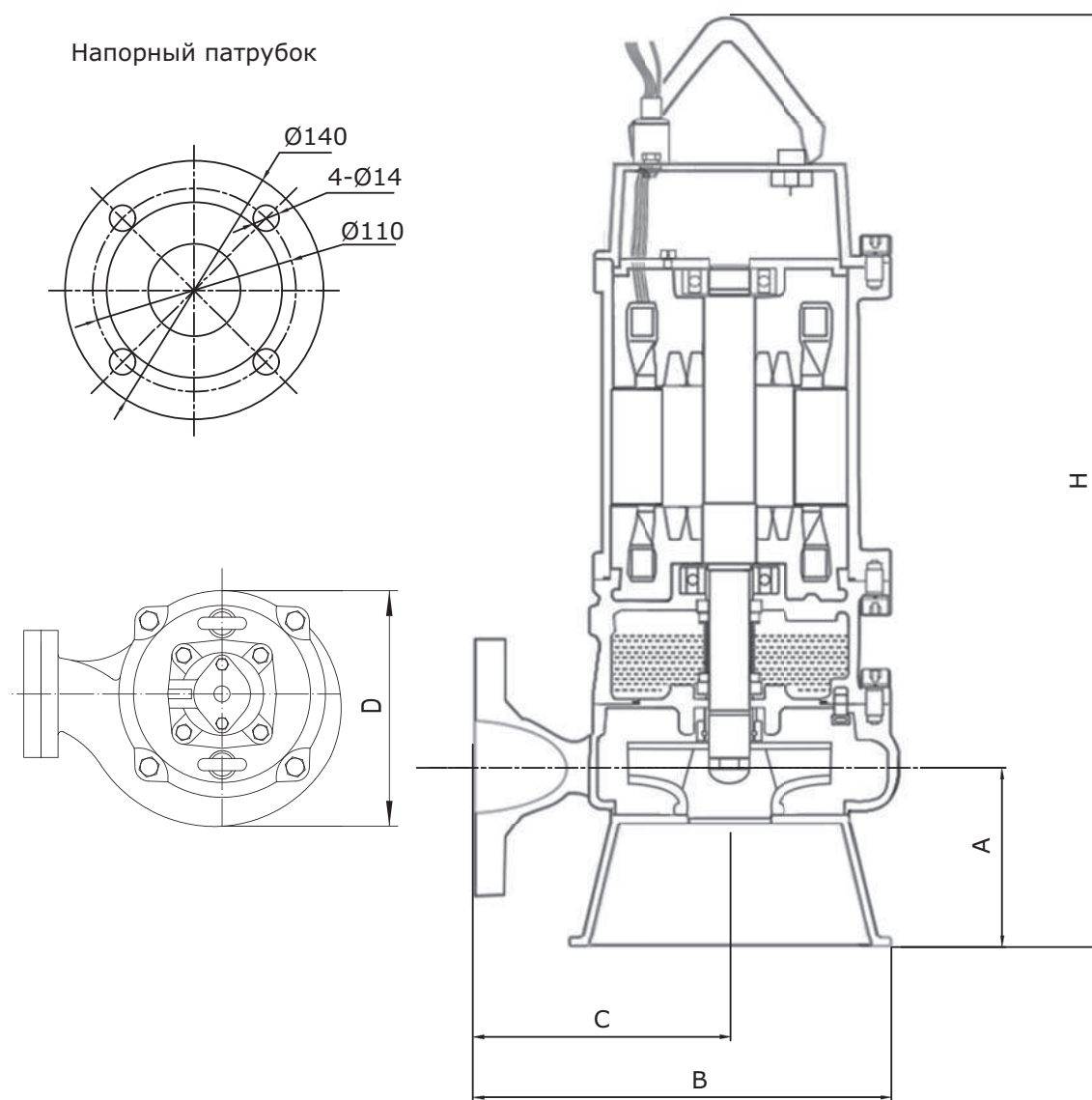
VSL.50.11.2.5.0D.T



VSL.50.15.2.5.0D.T



Габаритные размеры



Артикул	Наименование	Напорный патрубок		Мощность, кВт		Масса брутто, кг
		мм	бар	P2	P1	
76321701	VSL.50.11.2.5.0D.T	DN50	PN6	1,1	1,36	29

Наименование	Макс. размер примесей, мм	Мощность, кВт		Напряжение, В	Номинальный ток I _n , А	Масса нетто, кг
		P2	P1			
VSL.50.075.2.5.0D.T	12	0,75	0,92	3 x 380	1,8	24
VSL.50.11.2.5.0D.T		1,1	1,36		2,5	24
VSL.50.15.2.5.0D.T		1,5	1,7		3,3	30

Габаритные размеры, мм

Наименование	Напорный патрубок		A	B	C	D	H
	мм	бар					
VSL.50.075.2.5.0D.T	50	6	120	240	140	220	530
VSL.50.11.2.5.0D.T			120	240	140	220	550
VSL.50.15.2.5.0D.T			130	250	140	250	570